

CATÁLOGO DE MATRIZES

Top Tulipa ^{Leilão}

Edição 2023

29 DE JULHO
13 HORAS

PRESENCIAL DA FAZENDA TULIPA
CAMPINORTE/GO



LEILOEIRA



TRANSMISSÃO



RETRANSMISSÃO



www.centralleiloes.com.br/ctv



LANCE RURAL

Top Tulipa Leilão

Edição 2023

CONDIÇÃO DE PAGAMENTO

PARCELAMENTO
ESPECIAL

30

PARCELAS
2+2+2+2+2+20

DESCONTO DE
6%

12

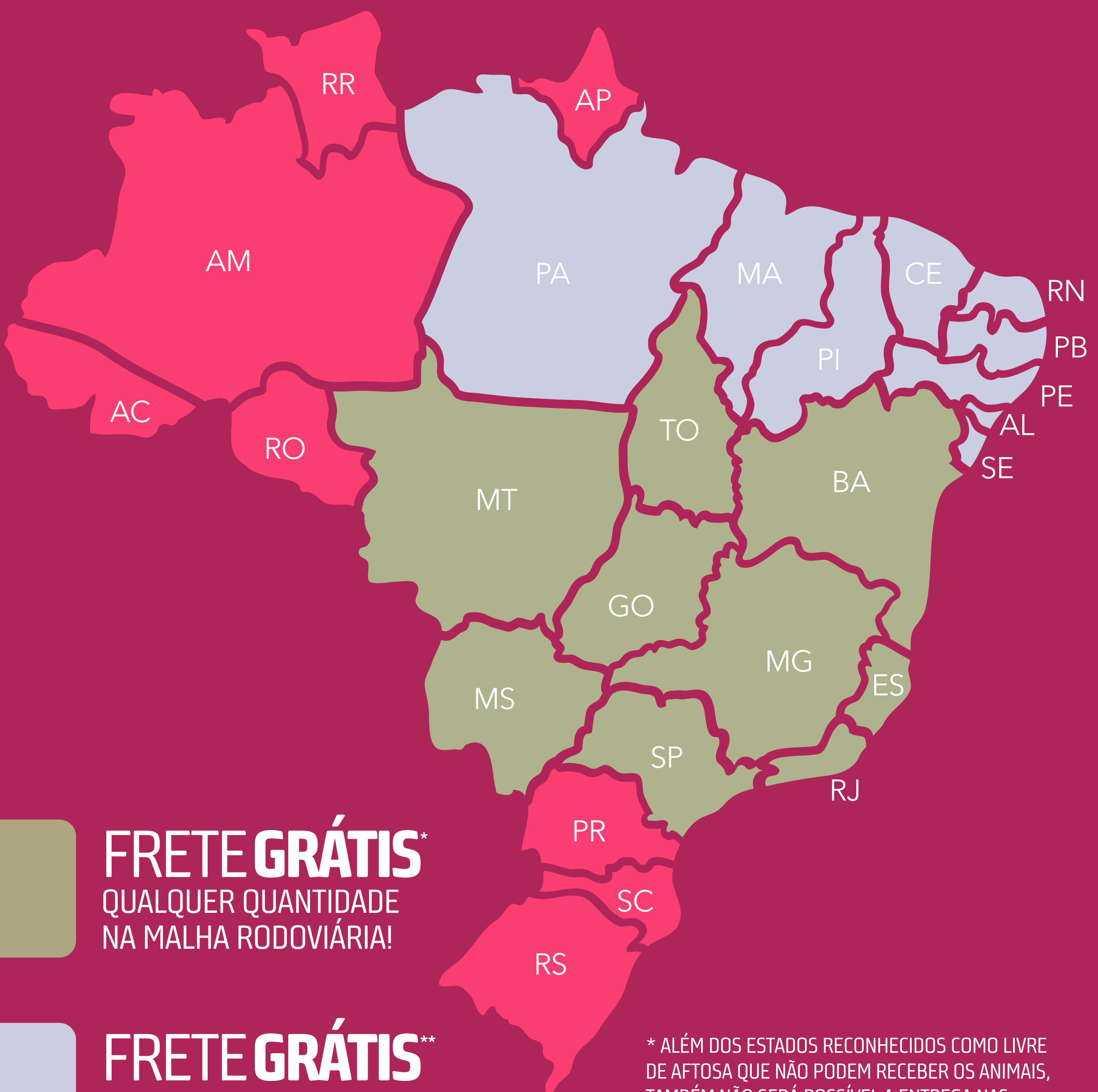
PARCELAS
1+11

PAGAMENTO
À VISTA

10%

DE DESCONTO

CONDIÇÃO DE FRETE



FRETE GRÁTIS*
QUALQUER QUANTIDADE
NA MALHA RODOVIÁRIA!

FRETE GRÁTIS**
A PARTIR DE 2 LOTES
NA MALHA RODOVIÁRIA!

**NÃO É POSSÍVEL
A ENTREGA DE
ANIMAIS**

* ALÉM DOS ESTADOS RECONHECIDOS COMO LIVRE DE AFTOSA QUE NÃO PODEM RECEBER OS ANIMAIS, TAMBÉM NÃO SERÁ POSSÍVEL A ENTREGA NAS CIDADES DE JUINA, COMODORO, RONDOLÂNDIA, ARIPUANÃ e COLNIZA NO ESTADO DO MATO GROSSO.

**PARÁ: ENTREGA ATÉ ALTAMIRA/PA



LOTE

236 A

BATERIA AX

217521TUL1

CEIP Nº 217521TUL1
MATRIZ CEIP • 21/08/2021
 PESO: **471** KG

GENEALOGIA

KATMANDU AJ

VICENTE TUL

739404AJ

...

PARMUSP11

...

LETRADO TUL

X

241511PA PRECOCE

ESPECIAL TUL

479814TUL

244511PA PRECOCE

PARMUS05

357605PA

234903CS

PROVA

ÍNDICES

	DEP	DECA	TOP
INDD <small>G</small>	12.26	2	17%
INDF <small>G</small>	7.8	2	20%
RMAT <small>G</small>	*	*	

DESMAMA

	DEP	DECA	TOP
PN	0.02	6	53%
D160	6.19	1	10%
GD	2.91	2	11%
CD	0.17	1	9%
PD	0.16	2	13%
MD	0.2	1	9%
UD	0.11	3	25%

SOBREANO

	DEP	DECA	TOP
D240	5.25	4	40%
GS	0.63	4	40%
D400	11.44	4	36%
GNS	3.54	3	22%
CS	0.2	1	8%
PS	0.24	1	9%
MS	0.28	1	5%
US	-0.31	10	98%
PEI	N/D	N/D	N/D
IFRIG	*	*	
IPPg	*	*	



CLIQUE NA IMAGEM PARA ASSISTIR O VÍDEO DO LOTE

PRENHEZ:
TJ TUL P19 E P20

IDADE GESTACIONAL:
100 - 130 DIAS



LOTE
236 B
BATERIA AX

309021TUL

CEIP N° 309021TUL
MATRIZ CEIP • 16/08/2021
PESO: **431** KG

GENEALOGIA

APOLLO TUL PRECOCE

TRUMP TUL PRECOCE

322113TUL PRECOCE

INTENSO TUL

COMANDO TUL

395416TUL

030910AJN

X

FRED TUL

UNANIME TUL

470014TUL

248219TUL

TULRMNE16

580716TUL

61910PA

PROVA

ÍNDICES

	DEP	DECA	TOP
INDD <small>G</small>	6.45	4	31%
INDF <small>G</small>	5.08	3	30%
RMAT <small>G</small>	*	*	

DESMAMA

	DEP	DECA	TOP
PN	-0.24	4	31%
D160	3.41	3	24%
GD	1.6	3	25%
CD	0.05	4	34%
PD	0.08	3	29%
MD	0.12	3	22%
UD	0.04	4	40%

SOBREANO

	DEP	DECA	TOP
D240	40.79	1	2%
GS	4.9	1	2%
D400	44.2	1	7%
GNS	6.5	1	8%
CS	0.14	2	17%
PS	0.07	4	35%
MS	0.15	2	20%
US	-0.07	7	67%
PEI	N/D	N/D	N/D
IFRIG	*	*	
IPPg	*	*	



CLIQUE NA IMAGEM PARA ASSISTIR O VÍDEO DO LOTE

PRENHEZ:
TJ TUL P19 E P20

IDADE GESTACIONAL:
100 - 130 DIAS



LOTE
236 C
BATERIA AX

386121TUL1

CEIP N° 386121TUL1
MATRIZ CEIP • 21/12/2021
PESO: **420** KG

GENEALOGIA

RALEIGH AJ
MACAMBIRA AJ
631194AJ

FENOMENO CFM
IMPAR CFM
EL025895

LITIO AJ

X

010508AJ

KULAL AJ
806002AJ
875199AJ

KULAL AJ
509004AJ PRECOCE
061798AJ PRECOCE

PROVA

ÍNDICES

	DEP	DECA	TOP
INDD <small>G</small>	9.89	3	22%
INDF <small>G</small>	8.25	2	19%
RMAT <small>G</small>	*	*	

DESMAMA

	DEP	DECA	TOP
PN	0.66	10	92%
D160	4.66	2	17%
GD	2.19	2	18%
CD	0.22	1	4%
PD	0.19	1	9%
MD	0.15	2	15%
UD	0.06	4	37%

SOBREANO

	DEP	DECA	TOP
D240	21.1	2	14%
GS	2.53	2	15%
D400	25.76	2	20%
GNS	4.73	2	15%
CS	0.3	1	2%
PS	0.23	1	9%
MS	0.24	1	9%
US	0.03	5	44%
PEI	N/D	N/D	N/D
IFRIG	*	*	
IPPg	*	*	



CLIQUE NA IMAGEM PARA ASSISTIR O VÍDEO DO LOTE

PRENHEZ:
TJ TUL P19 E P20

IDADE GESTACIONAL:
100 - 130 DIAS

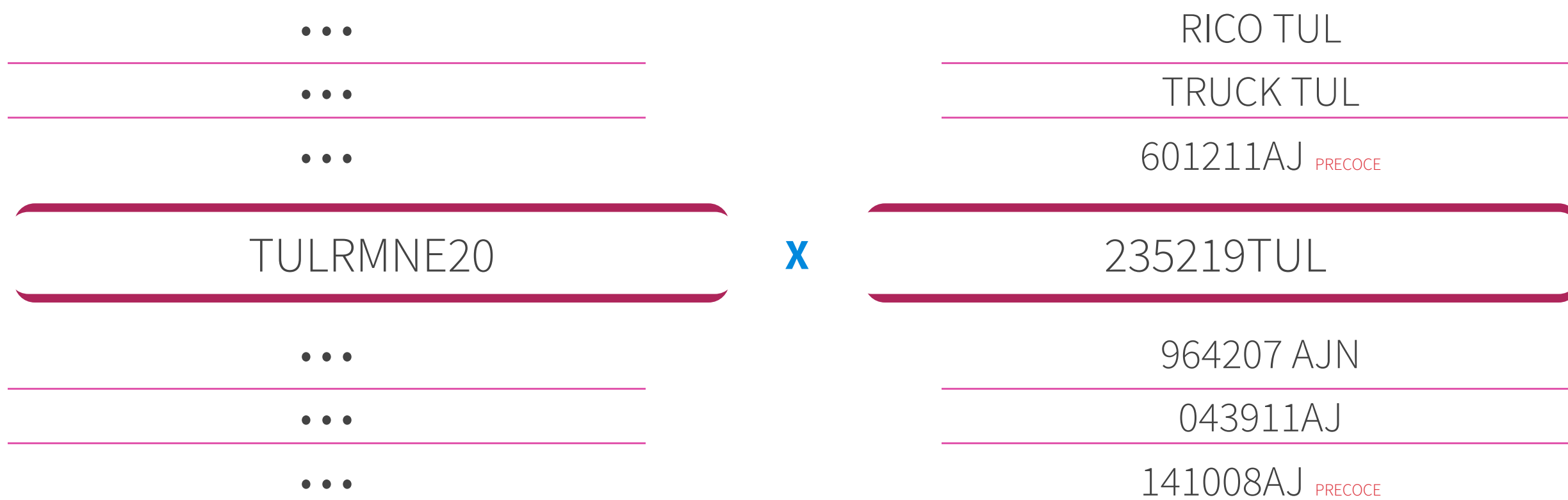


LOTE
236 D
BATERIA AX

410221TUL

CEIP N° 410221TUL
MATRIZ CEIP • 01/11/2021
PESO: **419** KG

GENEALOGIA



PROVA

ÍNDICES

	DEP	DECA	TOP
INDD G	9.69	3	23%
INDF G	4.65	4	31%
RMAT G	*	*	

DESMAMA

	DEP	DECA	TOP
PN	-0.5	2	15%
D160	7.98	1	5%
GD	3.75	1	6%
CD	0.17	1	10%
PD	0.09	3	28%
MD	0.08	3	30%
UD	-0.23	10	93%

SOBREANO

	DEP	DECA	TOP
D240	4.77	5	41%
GS	0.57	5	41%
D400	12.75	4	34%
GNS	4.32	2	17%
CS	0.14	2	17%
PS	0.01	5	49%
MS	0.06	4	37%
US	-0.1	8	73%
PEI	N/D	N/D	N/D
IFRIG	*	*	
IPPg	*	*	



CLIQUE NA IMAGEM PARA ASSISTIR O VÍDEO DO LOTE

PRENHEZ:
TJ TUL P19 E P20

IDADE GESTACIONAL:
100 - 130 DIAS



LOTE

236 E

BATERIA AX

435021TUL

CEIP N° 435021TUL
MATRIZ CEIP • 14/10/2021
 PESO: **421** KG

GENEALOGIA

COBRE AJ
 IMEDIATO TUL
 176509TUL

TORPEDO PA PRECOCE
 INIESTA TUL

...

INSANO TUL

X

512817TUL

BARUK PA
 211511PA PRECOCE
 37307PA

TULRMNEP09
 358909TUL
 143403TUL

PROVA

ÍNDICES

	DEP	DECA	TOP
INDD <small>G</small>	11.98	2	17%
INDF <small>G</small>	6.68	3	24%
RMAT <small>G</small>	*	*	

DESMAMA

	DEP	DECA	TOP
PN	-0.06	5	46%
D160	4.12	2	20%
GD	1.94	3	21%
CD	0.19	1	6%
PD	0.29	1	2%
MD	0.29	1	3%
UD	0.01	5	49%

SOBREANO

	DEP	DECA	TOP
D240	-4.21	6	60%
GS	-0.51	6	59%
D400	-0.1	6	51%
GNS	1.43	4	38%
CS	0.23	1	6%
PS	0.3	1	4%
MS	0.31	1	4%
US	0.02	5	47%
PEI	N/D	N/D	N/D
IFRIG	*	*	
IPPg	*	*	



CLIQUE NA IMAGEM PARA ASSISTIR O VÍDEO DO LOTE

PRENHEZ:
TJ TUL P19 E P20

IDADE GESTACIONAL:
100 - 130 DIAS



LOTE
236 F
BATERIA AX

441521TUL

CEIP N° 441521TUL
MATRIZ CEIP • 22/10/2021
PESO: **421** KG

GENEALOGIA

KULAL AJ
CONRAD AJ
470798AJ PRECOCE

BACKUP CFM
VISAO TUL
563609AJN

TRUNFO CFM

X

258717TUL

SF RM 0706
SF 053506
ART 02003

FORMOSO FHB
989909AJN
173606AJ

PROVA

ÍNDICES

	DEP	DECA	TOP
INDD <small>G</small>	2.46	5	43%
INDF <small>G</small>	5.96	3	27%
RMAT <small>G</small>	*	*	

DESMAMA

	DEP	DECA	TOP
PN	-0.33	3	25%
D160	-0.84	6	58%
GD	-0.4	6	57%
CD	0.17	1	9%
PD	0.18	2	11%
MD	0.13	2	19%
UD	-0.01	6	54%

SOBREANO

	DEP	DECA	TOP
D240	27.65	1	8%
GS	3.32	1	9%
D400	26.81	2	19%
GNS	2.93	3	26%
CS	0.25	1	4%
PS	0.27	1	6%
MS	0.14	3	21%
US	0	5	50%
PEI	N/D	N/D	N/D
IFRIG	*	*	
IPPg	*	*	



CLIQUE NA IMAGEM PARA ASSISTIR O VÍDEO DO LOTE

PRENHEZ:
TJ TUL P19 E P20

IDADE GESTACIONAL:
100 - 130 DIAS



LOTE
236 G
BATERIA AX

534421TUL2

CEIP N° 534421TUL2
MATRIZ CEIP • 22/07/2021
PESO: **493** KG

GENEALOGIA

ITAUBA AJ

COBRE AJ

074501AJ

MACAMBIRA AJ

LITIO AJ

806002AJ

IMEDIATO TUL

X

008619TUL PRECOCE

LINIERS CFM

176509TUL

346203TUL

GLADIADOR FST

06314FST

17108FST

PROVA

ÍNDICES

	DEP	DECA	TOP
INDD G	5.19	4	35%
INDF G	4.94	3	30%
RMAT G	*	*	

DESMAMA

	DEP	DECA	TOP
PN	0.66	10	92%
D160	2.2	4	33%
GD	1.03	4	34%
CD	0.14	2	14%
PD	0.1	3	25%
MD	0.1	3	25%
UD	0.02	5	47%

SOBREANO

	DEP	DECA	TOP
D240	34.68	1	4%
GS	4.17	1	4%
D400	36.88	2	11%
GNS	5.2	2	13%
CS	0.22	1	7%
PS	0.1	3	29%
MS	0.21	2	11%
US	-0.2	9	90%
PEI	N/D	N/D	N/D
IFRIG	*	*	
IPPg	*	*	



CLIQUE NA IMAGEM PARA ASSISTIR O VÍDEO DO LOTE

PRENHEZ:
TJ TUL P19 E P20

IDADE GESTACIONAL:
100 - 130 DIAS



LOTE
236 H
BATERIA AX

537021TUL2

CEIP Nº 537021TUL2
MATRIZ CEIP • 06/09/2021
PESO: **426** KG

GENEALOGIA

APOLLO TUL PRECOCE

TURBO TUL PRECOCE

323613TUL

ILUSTRE TUL

ROCKHAMPTON A

067715TUL

1009207AJN

MACAMBIRA AJ

LITIO AJ

806002AJ

206415TUL

TECELAO DA SM

167310TUL PRECOCE

412304TUL

X

PROVA

ÍNDICES

	DEP	DECA	TOP
INDD <small>G</small>	7.52	3	28%
INDF <small>G</small>	6.37	3	25%
RMAT <small>G</small>	*	*	

DESMAMA

	DEP	DECA	TOP
PN	0.42	9	81%
D160	2.08	4	34%
GD	0.98	4	35%
CD	0.04	4	37%
PD	0.26	1	3%
MD	0.23	1	6%
UD	-0.17	9	86%

SOBREANO

	DEP	DECA	TOP
D240	17.08	2	19%
GS	2.05	2	20%
D400	19.16	3	27%
GNS	3.03	3	26%
CS	0.05	4	37%
PS	0.28	1	5%
MS	0.29	1	5%
US	-0.2	9	90%
PEI	N/D	N/D	N/D
IFRIG	*	*	
IPPg	*	*	



CLIQUE NA IMAGEM PARA ASSISTIR O VÍDEO DO LOTE

PRENHEZ:
TJ TUL P19 E P20

IDADE GESTACIONAL:
100 - 130 DIAS



LOTE
236 I
BATERIA AX

538221TUL2

CEIP N° 538221TUL2
MATRIZ CEIP • 09/09/2021
PESO: **469** KG

GENEALOGIA

NAVAJO AJ

TANNAT AJ

513705AJ

COBRE AJ

IMEDIATO TUL

176509TUL

INTACTO TUL

X

021919TUL PRECOCE

MACUNI

217910TUL

251508TUL

LITIO AJ

691417TUL

249612TUL

PROVA

ÍNDICES

	DEP	DECA	TOP
INDD <small>G</small>	8.53	3	26%
INDF <small>G</small>	5.84	3	27%
RMAT <small>G</small>	*	*	

DESMAMA

	DEP	DECA	TOP
PN	0.13	7	62%
D160	11.08	1	1%
GD	5.21	1	1%
CD	0.16	2	11%
PD	0.1	3	26%
MD	0.04	4	40%
UD	-0.13	8	80%

SOBREANO

	DEP	DECA	TOP
D240	20.46	2	15%
GS	2.46	2	16%
D400	31.54	2	15%
GNS	7.67	1	4%
CS	0.19	1	10%
PS	0.17	2	17%
MS	0.13	3	23%
US	-0.09	8	71%
PEI	N/D	N/D	N/D
IFRIG	*	*	
IPPg	*	*	



CLIQUE NA IMAGEM PARA ASSISTIR O VÍDEO DO LOTE

PRENHEZ:
TJ TUL P19 E P20

IDADE GESTACIONAL:
100 - 130 DIAS



LOTE

237 A

BATERIA AY

1109521TUL1

CEIP Nº 1109521TUL1
MATRIZ CEIP • 11/07/2021
 PESO: **516** KG

GENEALOGIA

MILAO
 PAINT IMPACTO
 13998

NOTAVEL CFM
 TRIUNFO TUL
 100303TUL

VERMELHO TUL

X

002719TUL

924606 AJ
 836409AJN
 002706AJ PRECOCE

KATMANDU AJ
 211614TUL PRECOCE
 130010PA PRECOCE

PROVA

ÍNDICES

	DEP	DECA	TOP
INDD G	13.74	2	14%
INDF G	9.92	2	14%
RMAT G	16.80	1	

DESMAMA

	DEP	DECA	TOP
PN	-0.27	3	29%
D160	10.96	1	1%
GD	5.16	1	1%
CD	0.21	1	5%
PD	0.22	1	6%
MD	0.11	3	22%
UD	0.14	2	20%

SOBREANO

	DEP	DECA	TOP
D240	25.06	1	10%
GS	3.01	2	11%
D400	36.02	2	12%
GNS	8.17	1	3%
CS	0.19	1	10%
PS	0.2	2	13%
MS	0.11	3	27%
US	0.15	2	18%
PEI	N/D	N/D	N/D
IFRIG	5.16	1	
IPPg	-1.23	5	



CLIQUE NA IMAGEM PARA ASSISTIR O VÍDEO DO LOTE

PRENHEZ:
TJ TUL P19 E P20

IDADE GESTACIONAL:
100 - 130 DIAS

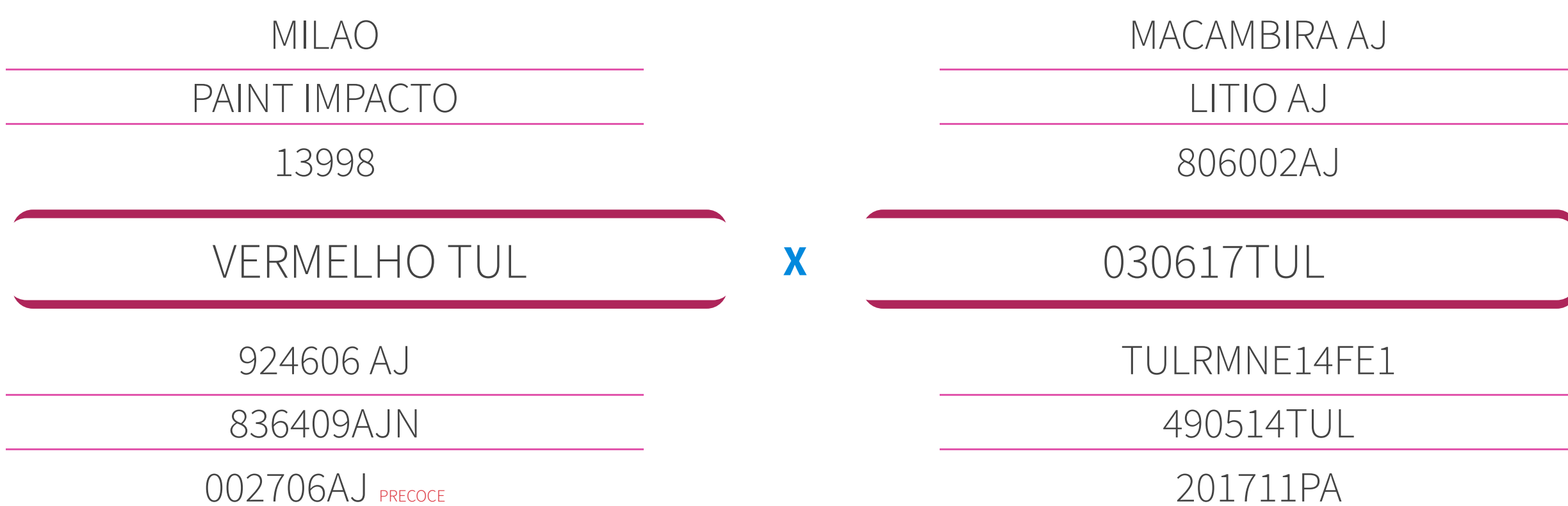


LOTE
237 B
BATERIA **AY**

201721TUL1

CEIP Nº 201721TUL1
MATRIZ CEIP • 20/08/2021
PESO: **496** KG

GENEALOGIA



PROVA

ÍNDICES

	DEP	DECA	TOP
INDD <small>G</small>	17.65	1	8%
INDF <small>G</small>	11.85	1	10%
RMAT <small>G</small>	14.39	1	

DESMAMA

	DEP	DECA	TOP
PN	0.03	6	53%
D160	12.9	1	0.8%
GD	6.07	1	0.8%
CD	0.22	1	4%
PD	0.26	1	4%
MD	0.26	1	4%
UD	0.09	3	29%

SOBREANO

	DEP	DECA	TOP
D240	20.87	2	14%
GS	2.51	2	15%
D400	33.77	2	13%
GNS	8.57	1	3%
CS	0.18	1	10%
PS	0.26	1	7%
MS	0.25	1	8%
US	0.17	2	14%
PEI	N/D	N/D	N/D
IFRIG	5.80	1	
IPPg	-2.02	4	



CLIQUE NA IMAGEM PARA ASSISTIR O VÍDEO DO LOTE

PRENHEZ:
TJ TUL P19 E P20

IDADE GESTACIONAL:
100 - 130 DIAS



LOTE

237 C

BATERIA AY

272021TUL

CEIP N° 272021TUL
MATRIZ CEIP • 20/09/2021
 PESO: **477 KG**

GENEALOGIA

COBRE AJ

IMEDIATO TUL

176509TUL

ICONE TUL

BACKUP CFM

225012TUL PRECOCE

118206TUL

ARMERO TUL

IDEAL TUL

360310PA

060016TUL

PAINT IMPACTO

368313TUL PRECOCE

247310PA

X

PROVA

ÍNDICES

	DEP	DECA	TOP
INDD <small>G</small>	17.39	1	9%
INDF <small>G</small>	13.35	1	8%
RMAT <small>G</small>	10.23	2	

DESMAMA

	DEP	DECA	TOP
PN	0.33	8	76%
D160	7.61	1	6%
GD	3.58	1	7%
CD	0.22	1	4%
PD	0.33	1	1%
MD	0.32	1	1%
UD	0.06	4	36%

SOBREANO

	DEP	DECA	TOP
D240	23.15	2	12%
GS	2.78	2	13%
D400	30.76	2	16%
GNS	6.36	1	8%
CS	0.29	1	2%
PS	0.39	1	1%
MS	0.39	1	1%
US	0.11	3	25%
PEI	N/D	N/D	N/D
IFRIG	11.93	1	
IPPg	-2.86	4	



CLIQUE NA IMAGEM PARA ASSISTIR O VÍDEO DO LOTE

PRENHEZ:
TJ TUL P19 E P20

IDADE GESTACIONAL:
100 - 130 DIAS

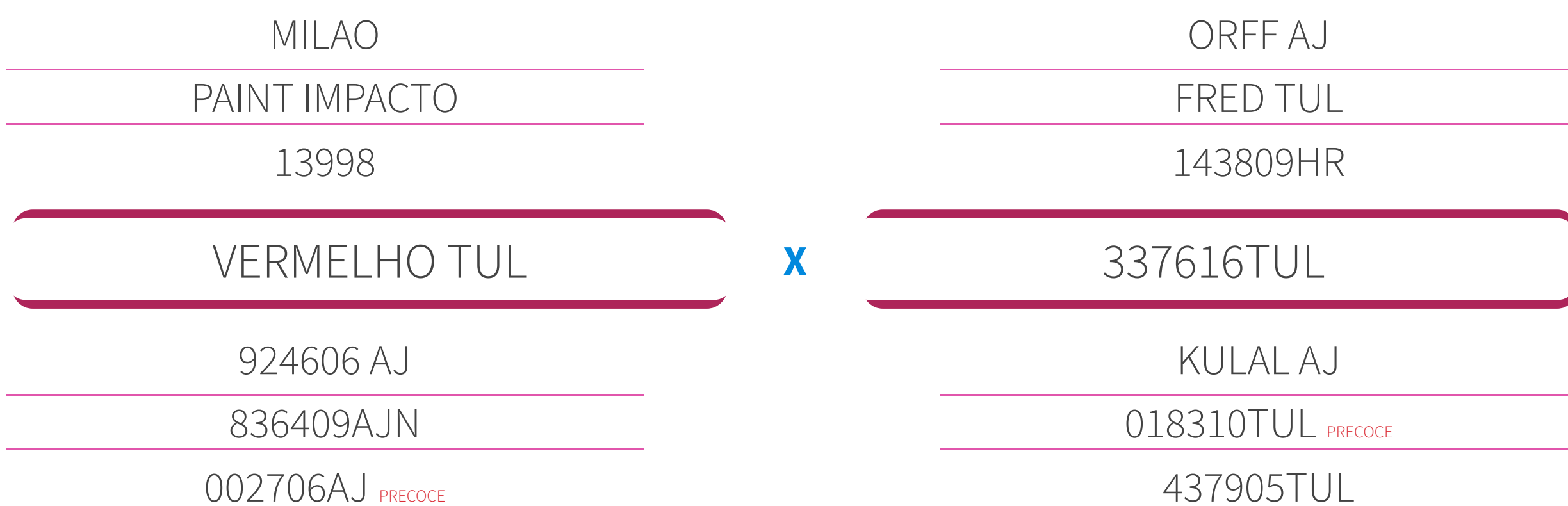


LOTE
237 D
BATERIA AY

296121TUL1

CEIP Nº 296121TUL1
MATRIZ CEIP • 11/09/2021
PESO: **474** KG

GENEALOGIA



PROVA

ÍNDICES

	DEP	DECA	TOP
INDD G	13.5	2	15%
INDF G	10.15	2	14%
RMAT G	17.63	1	

DESMAMA

	DEP	DECA	TOP
PN	0.42	9	82%
D160	5.39	2	13%
GD	2.53	2	15%
CD	0.25	1	2%
PD	0.34	1	0.9%
MD	0.23	1	6%
UD	0.12	3	23%

SOBREANO

	DEP	DECA	TOP
D240	8.11	4	34%
GS	0.97	4	35%
D400	13.5	4	33%
GNS	3.51	3	22%
CS	0.22	1	6%
PS	0.41	1	1%
MS	0.23	1	10%
US	0.16	2	17%
PEI	N/D	N/D	N/D
IFRIG	10.29	1	
IPPg	-4.66	3	



CLIQUE NA IMAGEM PARA ASSISTIR O VÍDEO DO LOTE

PRENHEZ:
TJ TUL P19 E P20

IDADE GESTACIONAL:
100 - 130 DIAS



LOTE

237 E

BATERIA AY

528721TUL

CEIP N° 528721TUL
MATRIZ CEIP • 04/02/2022
 PESO: **513** KG

GENEALOGIA

CFM KRISHNA

CFM LG948311

LG235505

DUQUE CFM

CFM JACUMA

SF116507

SF373700

X

MAORI AJ

ROBBEN TUL

015910AJN

048115TUL

ORGULHO CFM

414411TUL

060303TUL

PROVA

ÍNDICES

	DEP	DECA	TOP
INDD G	12.32	2	17%
INDF G	9.11	2	16%
RMAT G	*	*	

DESMAMA

	DEP	DECA	TOP
PN	0.2	7	67%
D160	8.31	1	4%
GD	3.91	1	5%
CD	0.23	1	3%
PD	0.14	2	17%
MD	0.09	3	29%
UD	-0.01	6	53%

SOBREANO

	DEP	DECA	TOP
D240	33.01	1	4%
GS	3.97	1	5%
D400	41.33	1	9%
GNS	7.87	1	4%
CS	0.35	1	0.9%
PS	0.23	1	9%
MS	0.14	3	21%
US	-0.05	7	63%
PEI	N/D	N/D	N/D
IFRIG	*	*	
IPPg	*	*	



CLIQUE NA IMAGEM PARA ASSISTIR O VÍDEO DO LOTE

PRENHEZ:
TJ TUL P19 E P20

IDADE GESTACIONAL:
100 - 130 DIAS



LOTE

237 F

BATERIA **AY**

545021TUL

CEIP N° 545021TUL
MATRIZ CEIP • 13/11/2021
PESO: **448 KG**

GENEALOGIA

DVORAK AJ

ASSIS AJ

078007AJ

DIAMANTE CFM

OLIMPO CFM

SF 405796

IDOLO TUL

X

300813TUL

CFM NOTAVEL

37910TUL

1152806TUL

MACUNI

093709TUL

185300PA

PROVA

ÍNDICES

	DEP	DECA	TOP
INDD G	19.55	1	6%
INDF G	12.41	1	9%
RMAT G	*	*	

DESMAMA

	DEP	DECA	TOP
PN	-0.31	3	27%
D160	11.62	1	0.9%
GD	5.46	1	1%
CD	0.15	2	13%
PD	0.26	1	3%
MD	0.31	1	2%
UD	0.1	3	27%

SOBREANO

	DEP	DECA	TOP
D240	66.81	1	0.3%
GS	8.02	1	0.4%
D400	78.43	1	0.8%
GNS	13.49	1	0.6%
CS	0.16	2	13%
PS	0.24	1	9%
MS	0.25	1	7%
US	0.12	3	23%
PEI	N/D	N/D	N/D
IFRIG	*	*	
IPPg	*	*	



CLIQUE NA IMAGEM PARA ASSISTIR O VÍDEO DO LOTE

PRENHEZ:
TJ TUL P19 E P20

IDADE GESTACIONAL:
100 - 130 DIAS



LOTE

238 A

BATERIA AZ

039321TUL1

CEIP N° 039321TUL1
MATRIZ CEIP • 18/07/2021
 PESO: **526 KG**

GENEALOGIA

MILAO

PAINT IMPACTO

13998

COMANDO TUL

URUS TUL

359814TUL

VERMELHO TUL

X

006819TUL

924606 AJ

836409AJN

002706AJ PRECOCE

ORFF AJ

146210TUL PRECOCE

036106TUL

PROVA

ÍNDICES

	DEP	DECA	TOP
INDD <small>G</small>	8.54	3	25%
INDF <small>G</small>	5.01	3	30%
RMAT <small>G</small>	*	*	

DESMAMA

	DEP	DECA	TOP
PN	0.82	10	96%
D160	3.57	3	23%
GD	1.68	3	24%
CD	0.18	1	8%
PD	0.15	2	15%
MD	0.19	1	10%
UD	0.24	1	6%

SOBREANO

	DEP	DECA	TOP
D240	2.01	5	47%
GS	0.24	5	47%
D400	5.59	5	43%
GNS	1.92	4	34%
CS	0.19	1	9%
PS	0.21	2	11%
MS	0.27	1	6%
US	0.26	1	5%
PEI	N/D	N/D	N/D
IFRIG	*	*	
IPPg	*	*	



CLIQUE NA IMAGEM PARA ASSISTIR O VÍDEO DO LOTE

PRENHEZ:
TJ TUL P19 E P20

IDADE GESTACIONAL:
100 - 130 DIAS

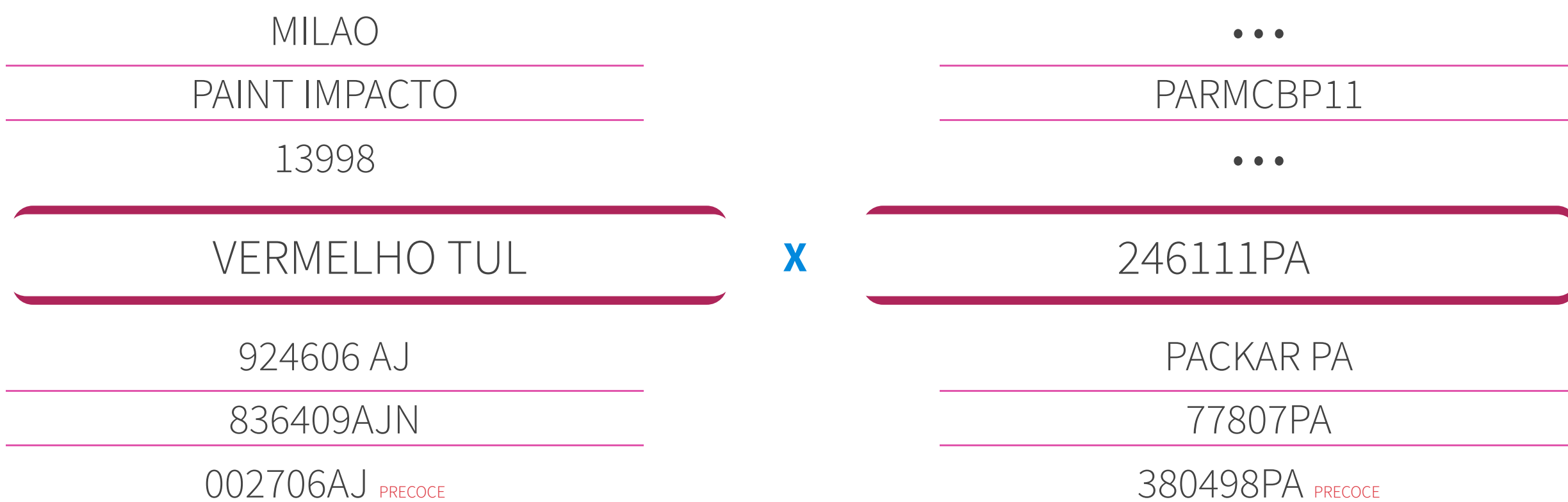


LOTE
238 B
BATERIA AZ

060221TUL1

CEIP N° 060221TUL1
MATRIZ CEIP • 21/07/2021
PESO: **500 KG**

GENEALOGIA



PROVA

ÍNDICES

	DEP	DECA	TOP
INDD G	10.05	3	22%
INDF G	8.07	2	20%
RMAT G	6.61	3	

DESMAMA

	DEP	DECA	TOP
PN	-0.12	5	41%
D160	3.59	3	23%
GD	1.69	3	24%
CD	0.19	1	7%
PD	0.24	1	5%
MD	0.21	1	8%
UD	0.12	3	22%

SOBREANO

	DEP	DECA	TOP
D240	14.34	3	23%
GS	1.72	3	24%
D400	17.93	3	28%
GNS	3.41	3	23%
CS	0.2	1	9%
PS	0.19	2	13%
MS	0.13	3	23%
US	0.11	3	25%
PEI	N/D	N/D	N/D
IFRIG	4.22	1	
IPPg	4.36	8	



CLIQUE NA IMAGEM PARA ASSISTIR O VÍDEO DO LOTE

PRENHEZ:
TJ TUL P19 E P20

IDADE GESTACIONAL:
100 - 130 DIAS



LOTE
238 C
BATERIA AZ

130721TUL1

CEIP Nº 130721TUL1
MATRIZ CEIP • 28/07/2021
PESO: **507 KG**

GENEALOGIA

MILAO
PAINT IMPACTO
13998
VERMELHO TUL
924606 AJ
836409AJN
002706AJ PRECOCE

X

LITIO AJ
TARUMA TUL
032311TUL PRECOCE
228418TUL
MAGNIFICO CFM
043410TUL
228904TUL

PROVA

ÍNDICES

	DEP	DECA	TOP
INDD <small>G</small>	16.74	1	9%
INDF <small>G</small>	6.15	3	26%
RMAT <small>G</small>	15.12	1	

DESMAMA

	DEP	DECA	TOP
PN	0.18	7	65%
D160	8.16	1	4%
GD	3.84	1	5%
CD	0.15	2	11%
PD	0.26	1	3%
MD	0.31	1	2%
UD	0.04	5	41%

SOBREANO

	DEP	DECA	TOP
D240	-14.22	8	78%
GS	-1.71	8	77%
D400	-6.06	6	59%
GNS	2.13	4	32%
CS	0.19	1	9%
PS	0.27	1	6%
MS	0.32	1	3%
US	0.04	5	42%
PEI	N/D	N/D	N/D
IFRIG	4.49	1	
IPPg	2.28	7	



CLIQUE NA IMAGEM PARA ASSISTIR O VÍDEO DO LOTE

PRENHEZ:
TJ TUL P19 E P20

IDADE GESTACIONAL:
100 - 130 DIAS



LOTE
238 D
BATERIA AZ

183821TUL1

CEIP Nº 183821TUL1
MATRIZ CEIP • 12/08/2021
PESO: **540** KG

GENEALOGIA

KATMANDU AJ

VICENTE TUL

739404AJ

PAINT ESTEIO

RICO TUL

267201AJ

LETRADO TUL

X

328117TUL

ESPECIAL TUL

479814TUL

244511PA PRECOCE

JACANA AJ

012908AJ

425898AJ

PROVA

ÍNDICES

	DEP	DECA	TOP
INDD <small>G</small>	12.52	2	16%
INDF <small>G</small>	5.95	3	27%
RMAT <small>G</small>	5.91	4	

DESMAMA

	DEP	DECA	TOP
PN	0.57	9	89%
D160	8.04	1	5%
GD	3.78	1	6%
CD	0.32	1	0.8%
PD	0.1	3	24%
MD	0.17	2	12%
UD	0.05	4	39%

SOBREANO

	DEP	DECA	TOP
D240	10.18	3	30%
GS	1.22	4	31%
D400	18.22	3	28%
GNS	5	2	13%
CS	0.4	1	0.7%
PS	0.22	1	10%
MS	0.23	1	9%
US	0.08	4	32%
PEI	N/D	N/D	N/D
IFRIG	0.55	5	
IPPg	0.69	6	



CLIQUE NA IMAGEM PARA ASSISTIR O VÍDEO DO LOTE

PRENHEZ:
TJ TUL P19 E P20

IDADE GESTACIONAL:
100 - 130 DIAS



LOTE

238 E

BATERIA AZ

429521TUL

CEIP N° 429521TUL
MATRIZ CEIP • 19/09/2021
PESO: **483** KG

GENEALOGIA

MACAMBIRA AJ

LITIO AJ

806002AJ

FUTURO JCA

691508 AJN

6412TN

9108JCA

BANDEIRANTE J

PARDO FM

7071106FM

6920617TUL

SCHEIDT AJ

928309AJN

434806AJ

X

PROVA

ÍNDICES

	DEP	DECA	TOP
INDD G	12.52	2	16%
INDF G	6.95	3	23%
RMAT G	*	*	

DESMAMA

	DEP	DECA	TOP
PN	0.8	10	96%
D160	5.5	2	13%
GD	2.58	2	14%
CD	-0.02	6	57%
PD	0.27	1	3%
MD	0.39	1	0.8%
UD	0.01	5	49%

SOBREANO

	DEP	DECA	TOP
D240	2.42	5	46%
GS	0.29	5	46%
D400	7.92	4	40%
GNS	2.88	3	27%
CS	0.05	4	38%
PS	0.32	1	3%
MS	0.43	1	0.9%
US	0.11	3	25%
PEI	N/D	N/D	N/D
IFRIG	*	*	
IPPg	*	*	



CLIQUE NA IMAGEM PARA ASSISTIR O VÍDEO DO LOTE

PRENHEZ:
TJ TUL P19 E P20

IDADE GESTACIONAL:
100 - 130 DIAS



LOTE

238 F

BATERIA AZ

484821TUL3

CEIP N° 484821TUL3
MATRIZ CEIP • 26/10/2021
PESO: **489** KG

GENEALOGIA

RALEIGH AJ
MACAMBIRA AJ
631194AJ

DIAMANTE CFM
LINIERS CFM
SF043598

LITIO AJ

X

027409TUL

KULAL AJ
806002AJ
875199AJ

SOLIMÕES AJ
084503TUL
140295TUL

PROVA

ÍNDICES

	DEP	DECA	TOP
INDD G	19.98	1	6%
INDF G	8.35	2	19%
RMAT G	*	*	

DESMAMA

	DEP	DECA	TOP
PN	0.59	9	90%
D160	8.58	1	4%
GD	4.03	1	4%
CD	0.3	1	0.9%
PD	0.36	1	0.9%
MD	0.37	1	0.9%
UD	-0.04	7	61%

SOBREANO

	DEP	DECA	TOP
D240	5.11	4	40%
GS	0.61	5	41%
D400	13.69	4	33%
GNS	4.65	2	15%
CS	0.35	1	0.9%
PS	0.36	1	2%
MS	0.4	1	1%
US	-0.48	10	100%
PEI	N/D	N/D	N/D
IFRIG	*	*	
IPPg	*	*	



CLIQUE NA IMAGEM PARA ASSISTIR O VÍDEO DO LOTE

PRENHEZ:
TJ TUL P19 E P20

IDADE GESTACIONAL:
100 - 130 DIAS



LOTE

239 A

BATERIA BA

1581221TUL

CEIP Nº 1581221TUL
MATRIZ CEIP • 15/08/2021
 PESO: **490 KG**

GENEALOGIA

REM TORIXOREU

...

REM ARMADOR

TULRMNE16

REM RONDA

...

COMBOIO FIV DA S. NICE

X

581216TUL

REM VOKOLO

AJNRMNEL10

B4987 FIV DA S.NICE

545810AJ

GULAB DA S.NICE

533705AJ

PROVA

ÍNDICES

	DEP	DECA	TOP
INDD G	10.85	2	20%
INDF G	7.14	3	23%
RMAT G	*	*	

DESMAMA

	DEP	DECA	TOP
PN	0.32	8	75%
D160	3.64	3	23%
GD	1.71	3	24%
CD	0.18	1	8%
PD	0.29	1	2%
MD	0.25	1	5%
UD	0	6	52%

SOBREANO

	DEP	DECA	TOP
D240	5.75	4	39%
GS	0.69	4	40%
D400	9.38	4	38%
GNS	2.4	3	30%
CS	0.2	1	8%
PS	0.25	1	8%
MS	0.21	2	11%
US	-0.11	8	76%
PEI	N/D	N/D	N/D
IFRIG	*	*	
IPPg	*	*	



CLIQUE NA IMAGEM PARA ASSISTIR O VÍDEO DO LOTE

PRENHEZ:
TJ TUL P19 E P20

IDADE GESTACIONAL:
100 - 130 DIAS

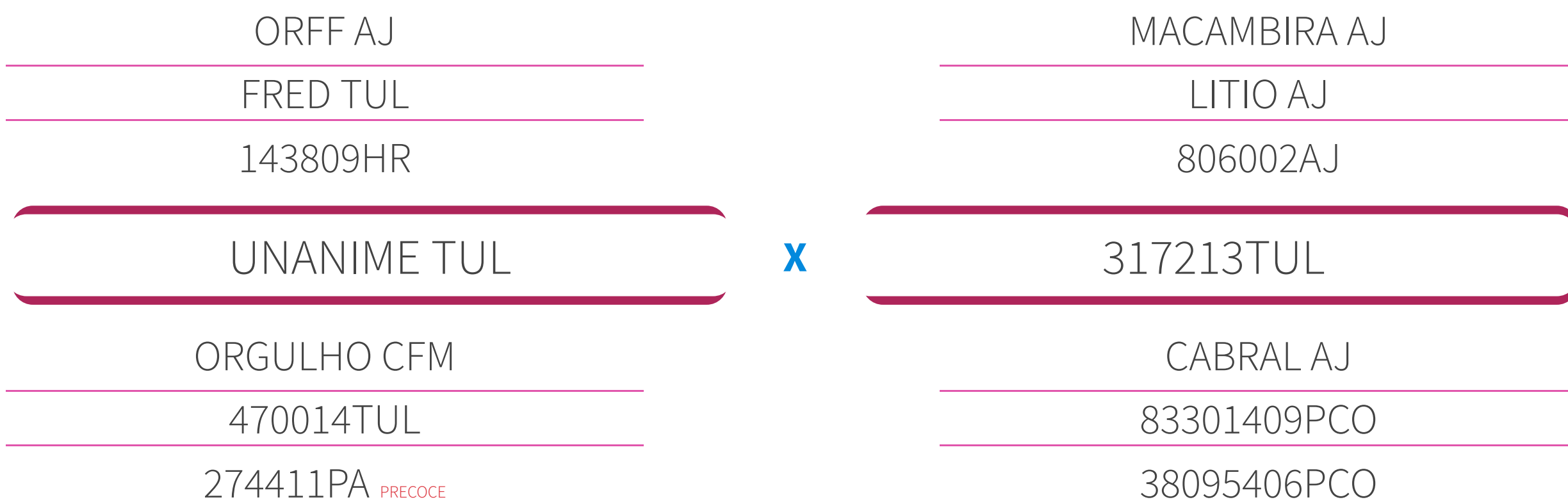


LOTE
239 B
BATERIA BA

269121TUL1

CEIP N° 269121TUL1
MATRIZ CEIP • 07/09/2021
PESO: **461** KG

GENEALOGIA



PROVA

ÍNDICES

	DEP	DECA	TOP
INDD <small>G</small>	18.67	1	7%
INDF <small>G</small>	12.21	1	9%
RMAT <small>G</small>	14.73	1	

DESMAMA

	DEP	DECA	TOP
PN	-0.5	2	15%
D160	8.73	1	3%
GD	4.11	1	4%
CD	0.2	1	6%
PD	0.34	1	0.9%
MD	0.32	1	2%
UD	-0.12	8	79%

SOBREANO

	DEP	DECA	TOP
D240	20.74	2	14%
GS	2.49	2	15%
D400	29.47	2	17%
GNS	6.6	1	7%
CS	0.21	1	7%
PS	0.32	1	3%
MS	0.28	1	5%
US	-0.18	9	88%
PEI	N/D	N/D	N/D
IFRIG	8.84	1	
IPPg	-1.07	5	



CLIQUE NA IMAGEM PARA ASSISTIR O VÍDEO DO LOTE

PRENHEZ:
TJ TUL P19 E P20

IDADE GESTACIONAL:
100 - 130 DIAS



LOTE
239 C
BATERIA BA

284421TUL

CEIP N° 284421TUL
MATRIZ CEIP • 16/09/2021
PESO: **520** KG

GENEALOGIA

CFM KRISHNA

CFM LG948311

LG235505

DUQUE CFM

CFM JACUMA

SF116507

SF373700

X

PANAGPUR AL. DA PAULICEIA

ENLEVO DA MORUNGABA

VEDETE DA M.

201305TUL

AJRMPREC03

262403TUL

848300AJ

PROVA

ÍNDICES

	DEP	DECA	TOP
INDD G	12.96	2	15%
INDF G	4.74	4	31%
RMAT G	8.71	3	

DESMAMA

	DEP	DECA	TOP
PN	0.36	8	78%
D160	10.98	1	1%
GD	5.16	1	1%
CD	0.29	1	1%
PD	-0.02	6	58%
MD	0.02	5	46%
UD	0.08	4	31%

SOBREANO

	DEP	DECA	TOP
D240	23.82	2	11%
GS	2.86	2	12%
D400	34.8	2	13%
GNS	8.02	1	4%
CS	0.32	1	1%
PS	-0.01	6	53%
MS	0.03	5	45%
US	-0.43	10	100%
PEI	N/D	N/D	N/D
IFRIG	0.55	5	
IPPg	0.30	6	



CLIQUE NA IMAGEM PARA ASSISTIR O VÍDEO DO LOTE

PRENHEZ:
TJ TUL P19 E P20

IDADE GESTACIONAL:
100 - 130 DIAS



LOTE
239 D
BATERIA BA

310521TUL

CEIP N° 310521TUL
MATRIZ CEIP • 27/08/2021
PESO: **460** KG

GENEALOGIA

APOLLO TUL PRECOCE

TRUMP TUL PRECOCE

322113TUL PRECOCE

INTENSO TUL

COMANDO TUL

395416TUL

030910AJN

X

LITIO AJ

TARUMA TUL

032311TUL PRECOCE

048819TUL

PAINT ESTEIO

082609TUL

251104TUL

PROVA

ÍNDICES

	DEP	DECA	TOP
INDD <small>G</small>	8.88	3	25%
INDF <small>G</small>	6.8	3	23%
RMAT <small>G</small>	6.15	3	

DESMAMA

	DEP	DECA	TOP
PN	0.19	7	66%
D160	6.2	1	10%
GD	2.92	2	11%
CD	0.15	2	12%
PD	0.06	4	35%
MD	0.1	3	26%
UD	0.13	2	20%

SOBREANO

	DEP	DECA	TOP
D240	58.95	1	0.5%
GS	7.08	1	0.6%
D400	65.16	1	2%
GNS	10	1	1%
CS	0.26	1	3%
PS	0.09	4	31%
MS	0.19	2	14%
US	0.07	4	34%
PEI	N/D	N/D	N/D
IFRIG	3.25	2	
IPPg	4.82	8	



CLIQUE NA IMAGEM PARA ASSISTIR O VÍDEO DO LOTE

PRENHEZ:
TJ TUL P19 E P20

IDADE GESTACIONAL:
100 - 130 DIAS



LOTE

239 E

BATERIA BA

314621TUL

CEIP N° 314621TUL
MATRIZ CEIP • 23/08/2021
PESO: **582 KG**

GENEALOGIA

APOLLO TUL PRECOCE

TRUMP TUL PRECOCE

322113TUL PRECOCE

INTENSO TUL

COMANDO TUL

395416TUL

030910AJN

X

FRED TUL

ULTIMATO TUL PRECOCE

291214TUL PRECOCE

030219TUL

D2268 MN

070315TUL PRECOCE

021310AJN

PROVA

ÍNDICES

	DEP	DECA	TOP
INDD <small>G</small>	9.12	3	24%
INDF <small>G</small>	6.36	3	25%
RMAT <small>G</small>	11.73	2	

DESMAMA

	DEP	DECA	TOP
PN	0.27	8	72%
D160	3.55	3	23%
GD	1.67	3	25%
CD	0.16	1	10%
PD	0.2	1	8%
MD	0.18	2	11%
UD	0.06	4	36%

SOBREANO

	DEP	DECA	TOP
D240	10.79	3	29%
GS	1.3	3	30%
D400	14.34	4	32%
GNS	2.96	3	26%
CS	0.17	2	12%
PS	0.22	2	11%
MS	0.18	2	15%
US	0	5	50%
PEI	N/D	N/D	N/D
IFRIG	4.24	1	
IPPg	0.13	6	



CLIQUE NA IMAGEM PARA ASSISTIR O VÍDEO DO LOTE

PRENHEZ:
TJ TUL P19 E P20

IDADE GESTACIONAL:
100 - 130 DIAS



LOTE

239 F

BATERIA BA

319121TUL

CEIP N° 319121TUL
MATRIZ CEIP • 21/09/2021
 PESO: **510** KG

GENEALOGIA

PAINT GRAAL

APOLLO TUL PRECOCE

016410TUL PRECOCE

TRUMP TUL PRECOCE

ASSIS AJ

322113TUL

247508TUL

COMANDO TUL

URUS TUL

359814TUL

229719TUL

VALENTE TUL

1606217TUL PRECOCE

319713TUL

X

PROVA

ÍNDICES

	DEP	DECA	TOP
INDD <small>G</small>	7.96	3	27%
INDF <small>G</small>	7.5	3	21%
RMAT <small>G</small>	*	*	

DESMAMA

	DEP	DECA	TOP
PN	-0.12	5	41%
D160	4.12	2	20%
GD	1.94	3	21%
CD	0.05	4	36%
PD	0.15	2	15%
MD	0.12	3	21%
UD	0.13	3	21%

SOBREANO

	DEP	DECA	TOP
D240	35.92	1	3%
GS	4.31	1	4%
D400	40.04	1	9%
GNS	6.25	1	8%
CS	0.1	3	25%
PS	0.23	1	9%
MS	0.24	1	9%
US	0.15	2	17%
PEI	N/D	N/D	N/D
IFRIG	*	*	
IPPg	*	*	



CLIQUE NA IMAGEM PARA ASSISTIR O VÍDEO DO LOTE

PRENHEZ:
TJ TUL P19 E P20

IDADE GESTACIONAL:
100 - 130 DIAS



LOTE

240 A

BATERIA **BB**

015221TUL1

CEIP N° 015221TUL1
MATRIZ CEIP • 15/07/2021
PESO: **582 KG**

GENEALOGIA

MILAO

PAINT IMPACTO

13998

VERMELHO TUL

924606 AJ

836409AJN

002706AJ PRECOCE

X

LITIO AJ

TARUMA TUL

032311TUL PRECOCE

215919TUL

PAINT ESTEIO

243709TUL

035806TUL

PROVA

ÍNDICES

	DEP	DECA	TOP
INDD <small>G</small>	15.78	2	11%
INDF <small>G</small>	9.76	2	15%
RMAT <small>G</small>	16.26	1	

DESMAMA

	DEP	DECA	TOP
PN	0.29	8	74%
D160	9.35	1	3%
GD	4.4	1	3%
CD	0.29	1	1%
PD	0.19	1	9%
MD	0.18	2	12%
UD	0.14	2	19%

SOBREANO

	DEP	DECA	TOP
D240	19.01	2	16%
GS	2.28	2	17%
D400	28.36	2	18%
GNS	6.68	1	7%
CS	0.35	1	0.9%
PS	0.26	1	6%
MS	0.19	2	13%
US	0.16	2	17%
PEI	N/D	N/D	N/D
IFRIG	-0.45	6	
IPPg	3.67	8	



CLIQUE NA IMAGEM PARA ASSISTIR O VÍDEO DO LOTE

PRENHEZ:
TJ TUL P19 E P20

IDADE GESTACIONAL:
100 - 130 DIAS



LOTE
240 B
BATERIA **BB**

084621TUL1

CEIP N° 084621TUL1
MATRIZ CEIP • 26/07/2021
PESO: **503 KG**

GENEALOGIA

MILAO
PAINT IMPACTO
13998

MACAMBIRA AJ
LITIO AJ
806002AJ

VERMELHO TUL

X

346218TUL

924606 AJ
836409AJN
002706AJ PRECOCE

MAREL IZ
336405TUL
875401AJ

PROVA

ÍNDICES

	DEP	DECA	TOP
INDD <small>G</small>	18.78	1	7%
INDF <small>G</small>	12.61	1	9%
RMAT <small>G</small>	16.15	1	

DESMAMA

	DEP	DECA	TOP
PN	0.67	10	92%
D160	10.02	1	2%
GD	4.71	1	2%
CD	0.25	1	2%
PD	0.26	1	3%
MD	0.24	1	5%
UD	0.16	2	15%

SOBREANO

	DEP	DECA	TOP
D240	28.04	1	7%
GS	3.37	1	8%
D400	38.06	2	11%
GNS	8.08	1	4%
CS	0.26	1	4%
PS	0.3	1	4%
MS	0.28	1	6%
US	0.17	2	15%
PEI	N/D	N/D	N/D
IFRIG	5.97	1	
IPPg	1.10	6	



CLIQUE NA IMAGEM PARA ASSISTIR O VÍDEO DO LOTE

PRENHEZ:
TJ TUL P19 E P20

IDADE GESTACIONAL:
100 - 130 DIAS



LOTE
240 C
BATERIA **BB**

1276321TUL

CEIP Nº 1276321TUL
MATRIZ CEIP • 14/09/2021
PESO: **505 KG**

GENEALOGIA

COBRE AJ
IMEDIATO TUL
176509TUL

MACRO CFM
AQUIDABAN FM PRECOCE
3202705FM PRECOCE

IRON TUL

X

467115TUL PRECOCE

MAORI AJ
249512TUL PRECOCE
002210AJN

AJNRMNEL09
436009AJN
267405AJ PRECOCE

PROVA

ÍNDICES

	DEP	DECA	TOP
INDD <small>G</small>	13.51	2	15%
INDF <small>G</small>	12.63	1	9%
RMAT <small>G</small>	*	*	

DESMAMA

	DEP	DECA	TOP
PN	0.32	8	75%
D160	7.31	1	6%
GD	3.44	1	7%
CD	0.17	1	9%
PD	0.13	2	19%
MD	0.27	1	3%
UD	0.07	4	32%

SOBREANO

	DEP	DECA	TOP
D240	37.69	1	2%
GS	4.53	1	3%
D400	44.99	1	7%
GNS	7.96	1	4%
CS	0.34	1	1%
PS	0.25	1	8%
MS	0.41	1	0.9%
US	-0.05	7	62%
PEI	N/D	N/D	N/D
IFRIG	*	*	
IPPg	*	*	



CLIQUE NA IMAGEM PARA ASSISTIR O VÍDEO DO LOTE

PRENHEZ:
TJ TUL P19 E P20

IDADE GESTACIONAL:
100 - 130 DIAS



LOTE
240 D
BATERIA **BB**

272821TUL1

CEIP Nº 272821TUL1
MATRIZ CEIP • 09/09/2021
PESO: **524** KG

GENEALOGIA

KATMANDU AJ

VICENTE TUL

739404AJ

LITIO AJ

TARUMA TUL

032311TUL PRECOCE

LETRADO TUL

X

236218TUL

ESPECIAL TUL

479814TUL

244511PA PRECOCE

OLIMPO CFM

047810TUL PRECOCE

493405TUL

PROVA

ÍNDICES

	DEP	DECA	TOP
INDD <small>G</small>	21.42	1	5%
INDF <small>G</small>	16.91	1	3%
RMAT <small>G</small>	10.65	2	

DESMAMA

	DEP	DECA	TOP
PN	-0.41	2	20%
D160	11.81	1	0.9%
GD	5.55	1	1%
CD	0.33	1	0.8%
PD	0.27	1	3%
MD	0.29	1	3%
UD	0.09	3	29%

SOBREANO

	DEP	DECA	TOP
D240	40.32	1	2%
GS	4.84	1	2%
D400	52.13	1	4%
GNS	10.4	1	1%
CS	0.4	1	0.7%
PS	0.38	1	1%
MS	0.36	1	2%
US	0.12	3	23%
PEI	N/D	N/D	N/D
IFRIG	3.70	2	
IPPg	0.96	6	



CLIQUE NA IMAGEM PARA ASSISTIR O VÍDEO DO LOTE

PRENHEZ:
TJ TUL P19 E P20

IDADE GESTACIONAL:
100 - 130 DIAS



LOTE

240 E

BATERIA **BB**

439921TUL

CEIP N° 439921TUL
MATRIZ CEIP • 26/10/2021
 PESO: **505 KG**

GENEALOGIA

COBRE AJ
 IMEDIATO TUL
 176509TUL

MACAMBIRA AJ
 LITIO AJ
 806002AJ

INSANO TUL

X

218516TUL

BARUK PA
 211511PA PRECOCE
 37307PA

AJRMRTT206
 554106AJ
 275902AJ

PROVA

ÍNDICES

	DEP	DECA	TOP
INDD <small>G</small>	21.33	1	5%
INDF <small>G</small>	15.21	1	5%
RMAT <small>G</small>	11.69	2	

DESMAMA

	DEP	DECA	TOP
PN	0	6	51%
D160	12.42	1	0.8%
GD	5.84	1	0.9%
CD	0.41	1	0.5%
PD	0.25	1	4%
MD	0.27	1	4%
UD	-0.04	6	60%

SOBREANO

	DEP	DECA	TOP
D240	45.53	1	0.9%
GS	5.47	1	1%
D400	57.96	1	3%
GNS	11.31	1	0.9%
CS	0.51	1	0.3%
PS	0.31	1	4%
MS	0.32	1	3%
US	0.03	5	44%
PEI	N/D	N/D	N/D
IFRIG	4.92	1	
IPPg	-3.49	3	



CLIQUE NA IMAGEM PARA ASSISTIR O VÍDEO DO LOTE

PRENHEZ:
TJ TUL P19 E P20

IDADE GESTACIONAL:
100 - 130 DIAS



LOTE

240 F

BATERIA **BB**

467721TUL3

CEIP N° 467721TUL3
MATRIZ CEIP • 28/09/2021
PESO: **548 KG**

GENEALOGIA

DVORAK AJ

ASSIS AJ

078007AJ

IDOLO TUL

CFM NOTAVEL

37910TUL

1152806TUL

TORPEDO PA PRECOCE

BARUK PA

82104PA

211511PA PRECOCE

...

37307PA

...

X

PROVA

ÍNDICES

	DEP	DECA	TOP
INDD <small>G</small>	18.22	1	8%
INDF <small>G</small>	15.02	1	5%
RMAT <small>G</small>	*	*	

DESMAMA

	DEP	DECA	TOP
PN	-0.67	1	8%
D160	9.04	1	3%
GD	4.25	1	4%
CD	0.25	1	3%
PD	0.3	1	2%
MD	0.25	1	4%
UD	0.03	5	43%

SOBREANO

	DEP	DECA	TOP
D240	27.49	1	8%
GS	3.3	1	9%
D400	36.53	2	12%
GNS	7.55	1	5%
CS	0.36	1	0.9%
PS	0.39	1	1%
MS	0.31	1	4%
US	0.09	3	30%
PEI	N/D	N/D	N/D
IFRIG	*	*	
IPPg	*	*	



CLIQUE NA IMAGEM PARA ASSISTIR O VÍDEO DO LOTE

PRENHEZ:
TJ TUL P19 E P20

IDADE GESTACIONAL:
100 - 130 DIAS



LOTE

241 A

BATERIA BC

052021TUL1

CEIP N° 052021TUL1
MATRIZ CEIP • 21/07/2021
 PESO: **530 KG**

GENEALOGIA

KATMANDU AJ

VICENTE TUL

739404AJ

LITIO AJ

TARUMA TUL

032311TUL PRECOCE

LETRADO TUL

X

236218TUL

ESPECIAL TUL

479814TUL

244511PA PRECOCE

OLIMPO CFM

047810TUL PRECOCE

493405TUL

PROVA

ÍNDICES

	DEP	DECA	TOP
INDD <small>G</small>	21.11	1	5%
INDF <small>G</small>	17.46	1	3%
RMAT <small>G</small>	8.90	3	

DESMAMA

	DEP	DECA	TOP
PN	-0.29	3	28%
D160	12.07	1	0.9%
GD	5.68	1	0.9%
CD	0.29	1	1%
PD	0.26	1	3%
MD	0.29	1	2%
UD	0.09	3	29%

SOBREANO

	DEP	DECA	TOP
D240	44.07	1	1%
GS	5.29	1	1%
D400	56.14	1	3%
GNS	10.97	1	0.9%
CS	0.34	1	0.9%
PS	0.37	1	2%
MS	0.37	1	2%
US	0.12	3	23%
PEI	N/D	N/D	N/D
IFRIG	-0.69	6	
IPPg	1.70	7	



CLIQUE NA IMAGEM PARA ASSISTIR O VÍDEO DO LOTE

PRENHEZ:
TJ TUL P19 E P20

IDADE GESTACIONAL:
100 - 130 DIAS



LOTE
241 B
BATERIA BC

229821TUL1

CEIP Nº 229821TUL1
MATRIZ CEIP • 26/08/2021
PESO: **500 KG**

GENEALOGIA

MILAO
PAINT IMPACTO
13998
VERMELHO TUL
924606 AJ
836409AJN
002706AJ PRECOCE

X

JABOR AJ
THOR TUL PRECOCE
378013TUL PRECOCE
414319TUL
MATUPA TUL
223216TUL PRECOCE
318509TUL

PROVA

ÍNDICES

	DEP	DECA	TOP
INDD G	20.04	1	6%
INDF G	15.9	1	4%
RMAT G	*	*	

DESMAMA

	DEP	DECA	TOP
PN	0.04	6	55%
D160	10.09	1	2%
GD	4.74	1	2%
CD	0.26	1	2%
PD	0.3	1	2%
MD	0.28	1	3%
UD	-0.35	10	99%

SOBREANO

	DEP	DECA	TOP
D240	36.48	1	3%
GS	4.38	1	4%
D400	46.56	1	6%
GNS	9.12	1	2%
CS	0.3	1	2%
PS	0.38	1	1%
MS	0.33	1	3%
US	-0.31	10	97%
PEI	N/D	N/D	N/D
IFRIG			
IPPg	*	*	



CLIQUE NA IMAGEM PARA ASSISTIR O VÍDEO DO LOTE

PRENHEZ:
TJ TUL P19 E P20

IDADE GESTACIONAL:
100 - 130 DIAS



LOTE
241 C
BATERIA BC

252421TUL1

CEIP N° 252421TUL1
MATRIZ CEIP • 03/09/2021
PESO: **538** KG

GENEALOGIA

KATMANDU AJ

VICENTE TUL

739404AJ

DVORAK AJ

PAINT PHANTON

G023606

LETRADO TUL

X

181415TUL PRECOCE

ESPECIAL TUL

479814TUL

244511PA PRECOCE

PARMNEP10

57210PA

515101PA

PROVA

ÍNDICES

	DEP	DECA	TOP
INDD <small>G</small>	16.78	1	9%
INDF <small>G</small>	14.96	1	5%
RMAT <small>G</small>	7.67	3	

DESMAMA

	DEP	DECA	TOP
PN	0.36	8	78%
D160	8.9	1	3%
GD	4.18	1	4%
CD	0.24	1	3%
PD	0.21	1	7%
MD	0.25	1	5%
UD	0.1	3	26%

SOBREANO

	DEP	DECA	TOP
D240	63.62	1	0.4%
GS	7.64	1	0.5%
D400	72.52	1	0.9%
GNS	11.83	1	0.8%
CS	0.32	1	1%
PS	0.36	1	2%
MS	0.35	1	2%
US	0.18	2	13%
PEI	N/D	N/D	N/D
IFRIG	4.82	1	
IPPg	-2.77	4	



CLIQUE NA IMAGEM PARA ASSISTIR O VÍDEO DO LOTE

PRENHEZ:
TJ TUL P19 E P20

IDADE GESTACIONAL:
100 - 130 DIAS



LOTE
241 D
BATERIA BC

266221TUL1

CEIP Nº 266221TUL1
MATRIZ CEIP • 07/09/2021
PESO: **488** KG

GENEALOGIA

KATMANDU AJ

VICENTE TUL

739404AJ

LITIO AJ

TARUMA TUL

032311TUL PRECOCE

LETRADO TUL

X

236218TUL

ESPECIAL TUL

479814TUL

244511PA PRECOCE

OLIMPO CFM

047810TUL PRECOCE

493405TUL

PROVA

ÍNDICES

	DEP	DECA	TOP
INDD <small>G</small>	20.78	1	5%
INDF <small>G</small>	15.3	1	5%
RMAT <small>G</small>	*	*	

DESMAMA

	DEP	DECA	TOP
PN	-0.17	4	37%
D160	11.82	1	0.9%
GD	5.56	1	1%
CD	0.33	1	0.8%
PD	0.23	1	5%
MD	0.28	1	3%
UD	0.09	3	29%

SOBREANO

	DEP	DECA	TOP
D240	34.58	1	4%
GS	4.15	1	4%
D400	46.41	1	6%
GNS	9.71	1	2%
CS	0.4	1	0.7%
PS	0.32	1	3%
MS	0.35	1	2%
US	0.12	3	23%
PEI	N/D	N/D	N/D
IFRIG	*	*	
IPPg	*	*	



CLIQUE NA IMAGEM PARA ASSISTIR O VÍDEO DO LOTE

PRENHEZ:
TJ TUL P19 E P20

IDADE GESTACIONAL:
100 - 130 DIAS



LOTE

241 E

BATERIA BC

542121TUL

CEIP N° 542121TUL
MATRIZ CEIP • 30/09/2021
 PESO: **484** KG

GENEALOGIA

CFM ADONIS

DIFERENTE CFM

LG067312

MACAMBIRA AJ

LITIO AJ

806002AJ

IMPERADOR TUL

X

126318TUL

TULRMNE16

556716TUL

570109AJN

TULRMNEP09

311009TUL PRECOCE

321406TUL

PROVA

ÍNDICES

	DEP	DECA	TOP
INDD <small>G</small>	18.19	1	8%
INDF <small>G</small>	15.23	1	5%
RMAT <small>G</small>	7.97	3	

DESMAMA

	DEP	DECA	TOP
PN	0.28	8	73%
D160	9.09	1	3%
GD	4.27	1	4%
CD	0.14	2	13%
PD	0.32	1	1%
MD	0.3	1	2%
UD	0.07	4	34%

SOBREANO

	DEP	DECA	TOP
D240	56.08	1	0.6%
GS	6.74	1	0.7%
D400	65.17	1	2%
GNS	11.01	1	0.9%
CS	0.2	1	9%
PS	0.35	1	2%
MS	0.3	1	4%
US	0.06	4	36%
PEI	N/D	N/D	N/D
IFRIG	5.56	1	
IPPg	-4.24	3	



CLIQUE NA IMAGEM PARA ASSISTIR O VÍDEO DO LOTE

PRENHEZ:
TJ TUL P19 E P20

IDADE GESTACIONAL:
100 - 130 DIAS



LOTE
242 A
BATERIA **BD**

021821TUL1

CEIP N° 021821TUL1
MATRIZ CEIP • 15/07/2021
PESO: **558 KG**

GENEALOGIA

RALEIGH AJ
MACAMBIRA AJ
631194AJ

COBRE AJ
IMEDIATO TUL
176509TUL

LITIO AJ

X

085719TUL

KULAL AJ
806002AJ
875199AJ

VERMELHO TUL
154517TUL
441910TUL PRECOCE

PROVA

ÍNDICES

	DEP	DECA	TOP
INDD <small>G</small>	13.91	2	14%
INDF <small>G</small>	10.88	2	12%
RMAT <small>G</small>	12.99	2	

DESMAMA

	DEP	DECA	TOP
PN	-0.17	4	37%
D160	6.54	1	9%
GD	3.07	1	10%
CD	0.16	1	10%
PD	0.19	1	9%
MD	0.29	1	2%
UD	0.11	3	24%

SOBREANO

	DEP	DECA	TOP
D240	25.24	1	10%
GS	3.03	2	11%
D400	31.78	2	15%
GNS	6.11	1	9%
CS	0.24	1	5%
PS	0.22	1	10%
MS	0.38	1	2%
US	0.05	4	38%
PEI	N/D	N/D	N/D
IFRIG	4.13	2	
IPPg	0.36	6	



CLIQUE NA IMAGEM PARA ASSISTIR O VÍDEO DO LOTE

PRENHEZ:
TJ TUL P19 E P20

IDADE GESTACIONAL:
100 - 130 DIAS



LOTE
242 B
BATERIA **BD**

293321TUL

CEIP N° 293321TUL
MATRIZ CEIP • 21/09/2021
PESO: **514** KG

GENEALOGIA

COBRE AJ
IMEDIATO TUL
176509TUL

TORPEDO PA PRECOCE
INIESTA TUL
...

INVICTO TUL

X

085915TUL

ROGATO TUL
382013TUL
198910TUL

AJNRMNEL10
427210AJ
135403AJ

PROVA

ÍNDICES

	DEP	DECA	TOP
INDD <small>G</small>	16.62	1	10%
INDF <small>G</small>	12.99	1	8%
RMAT <small>G</small>	10.03	2	

DESMAMA

	DEP	DECA	TOP
PN	-0.29	3	28%
D160	6.77	1	8%
GD	3.19	1	9%
CD	0.23	1	3%
PD	0.39	1	0.7%
MD	0.29	1	2%
UD	0.03	5	44%

SOBREANO

	DEP	DECA	TOP
D240	24.08	2	11%
GS	2.89	2	12%
D400	30.85	2	16%
GNS	6.08	1	9%
CS	0.28	1	3%
PS	0.54	1	0.5%
MS	0.46	1	0.8%
US	0	5	50%
PEI	N/D	N/D	N/D
IFRIG	6.71	1	
IPPg	-6.84	2	



CLIQUE NA IMAGEM PARA ASSISTIR O VÍDEO DO LOTE

PRENHEZ:
TJ TUL P19 E P20

IDADE GESTACIONAL:
100 - 130 DIAS



LOTE
242 C
BATERIA **BD**

300721TUL

CEIP N° 300721TUL
MATRIZ CEIP • 22/09/2021
PESO: **562** KG

GENEALOGIA

COBRE AJ
IMEDIATO TUL
176509TUL

MARISCO
PAINT ESTEIO
B0706

INVICTO TUL

X

243709TUL

ROGATO TUL
382013TUL
198910TUL

KULAL AJ
035806TUL
149195TUL

PROVA

ÍNDICES

	DEP	DECA	TOP
INDD G	16.08	1	10%
INDF G	12.7	1	9%
RMAT G	*	*	

DESMAMA

	DEP	DECA	TOP
PN	0.56	9	89%
D160	11.23	1	1%
GD	5.28	1	1%
CD	0.31	1	0.9%
PD	0.22	1	6%
MD	0.06	4	34%
UD	0.05	4	39%

SOBREANO

	DEP	DECA	TOP
D240	39.82	1	2%
GS	4.78	1	2%
D400	51.05	1	5%
GNS	10.06	1	1%
CS	0.4	1	0.7%
PS	0.44	1	0.8%
MS	0.29	1	5%
US	0.02	5	45%
PEI	N/D	N/D	N/D
IFRIG	*	*	
IPPg	*	*	



CLIQUE NA IMAGEM PARA ASSISTIR O VÍDEO DO LOTE

PRENHEZ:
TJ TUL P19 E P20

IDADE GESTACIONAL:
100 - 130 DIAS



LOTE
242 D
BATERIA **BD**

301521TUL1

CEIP Nº 301521TUL1
MATRIZ CEIP • 15/09/2021
PESO: **498 KG**

GENEALOGIA

HALTERES CFM

NOTAVEL CFM

EL536493

IMORTAL TUL

SUPREMO CFM

452114TUL

118808AJ

LITIO AJ

TARUMA TUL

032311TUL PRECOCE

237618TUL

PAINT ESTEIO

394511TUL PRECOCE

153104TUL

X

PROVA

ÍNDICES

	DEP	DECA	TOP
INDD <small>G</small>	15.46	2	11%
INDF <small>G</small>	12.52	1	9%
RMAT <small>G</small>	7.59	3	

DESMAMA

	DEP	DECA	TOP
PN	0.7	10	93%
D160	6.4	1	9%
GD	3.01	1	10%
CD	0.24	1	3%
PD	0.3	1	2%
MD	0.3	1	2%
UD	-0.16	9	85%

SOBREANO

	DEP	DECA	TOP
D240	21.85	2	13%
GS	2.62	2	14%
D400	28.25	2	18%
GNS	5.64	2	11%
CS	0.38	1	0.8%
PS	0.35	1	2%
MS	0.38	1	2%
US	-0.18	9	88%
PEI	N/D	N/D	N/D
IFRIG	5.42	1	
IPPg	0.20	6	



CLIQUE NA IMAGEM PARA ASSISTIR O VÍDEO DO LOTE

PRENHEZ:
TJ TUL P19 E P20

IDADE GESTACIONAL:
100 - 130 DIAS



LOTE

242 E

BATERIA **BD**

538521TUL2

CEIP N° 538521TUL2
MATRIZ CEIP • 09/09/2021
 PESO: **568** KG

GENEALOGIA

CFM ADONIS

DIFERENTE CFM

LG067312

KATMANDU AJ

VICENTE TUL

739404AJ

IMPONENTE TUL

X

689917TUL

LITIO AJ

065616TUL

002311TUL PRECOCE

PAINT MATEIRO

376813TUL

218410TUL

PROVA

ÍNDICES

	DEP	DECA	TOP
INDD G	20.58	1	5%
INDF G	12.73	1	9%
RMAT G	*	*	

DESMAMA

	DEP	DECA	TOP
PN	-0.36	3	23%
D160	9.1	1	3%
GD	4.28	1	4%
CD	0.23	1	3%
PD	0.41	1	0.7%
MD	0.38	1	0.8%
UD	0.01	5	47%

SOBREANO

	DEP	DECA	TOP
D240	4.47	5	41%
GS	0.54	5	42%
D400	13.57	4	33%
GNS	4.82	2	15%
CS	0.16	2	14%
PS	0.37	1	2%
MS	0.33	1	3%
US	0.03	5	43%
PEI	N/D	N/D	N/D
IFRIG	*	*	
IPPg	*	*	



CLIQUE NA IMAGEM PARA ASSISTIR O VÍDEO DO LOTE

PRENHEZ:
TJ TUL P19 E P20

IDADE GESTACIONAL:
100 - 130 DIAS



LOTE

242 F

BATERIA **BD**

540121TUL2

CEIP N° 540121TUL2
MATRIZ CEIP • 17/09/2021
PESO: **491** KG

GENEALOGIA

CFM ADONIS

DIFERENTE CFM

LG067312

ASSIS AJ

TAXI TUL

063208TUL

IMPONENTE TUL

X

414016TUL PRECOCE

LITIO AJ

065616TUL

002311TUL PRECOCE

PAINT ESTEIO

394511TUL PRECOCE

153104TUL

PROVA

ÍNDICES

	DEP	DECA	TOP
INDD <small>G</small>	11.31	2	19%
INDF <small>G</small>	9.39	2	16%
RMAT <small>G</small>	*	*	

DESMAMA

	DEP	DECA	TOP
PN	0.31	8	75%
D160	5.44	2	13%
GD	2.56	2	14%
CD	0.12	2	18%
PD	0.27	1	3%
MD	0.13	2	19%
UD	-0.16	9	85%

SOBREANO

	DEP	DECA	TOP
D240	39.87	1	2%
GS	4.79	1	2%
D400	45.31	1	7%
GNS	7.35	1	5%
CS	0.18	2	11%
PS	0.25	1	7%
MS	0.19	2	14%
US	-0.16	9	85%
PEI	N/D	N/D	N/D
IFRIG	*	*	
IPPg	*	*	



CLIQUE NA IMAGEM PARA ASSISTIR O VÍDEO DO LOTE

PRENHEZ:
TJ TUL P19 E P20

IDADE GESTACIONAL:
100 - 130 DIAS



LOTE

243 A

BATERIA BE

053621TUL1

CEIP N° 053621TUL1
MATRIZ CEIP • 21/07/2021
PESO: **582 KG**

GENEALOGIA

MILAO

PAINT IMPACTO

13998

VERMELHO TUL

924606 AJ

836409AJN

002706AJ PRECOCE

X

COMANDO TUL

USHUAIA TUL

021211TUL

219019TUL

AJNRMNEG7310

254610AJ

836906AJ

PROVA

ÍNDICES

	DEP	DECA	TOP
INDD <small>G</small>	18.4	1	7%
INDF <small>G</small>	12.45	1	9%
RMAT <small>G</small>	14.48	1	

DESMAMA

	DEP	DECA	TOP
PN	0.24	7	70%
D160	11.12	1	1%
GD	5.23	1	1%
CD	0.26	1	2%
PD	0.21	1	7%
MD	0.26	1	4%
UD	0.13	3	21%

SOBREANO

	DEP	DECA	TOP
D240	52.92	1	0.7%
GS	6.36	1	0.8%
D400	64.04	1	2%
GNS	11.59	1	0.8%
CS	0.23	1	5%
PS	0.24	1	8%
MS	0.28	1	5%
US	0.08	4	31%
PEI	N/D	N/D	N/D
IFRIG	7.89	1	
IPPg	2.71	7	



CLIQUE NA IMAGEM PARA ASSISTIR O VÍDEO DO LOTE

PRENHEZ:
TJ TUL P19 E P20

IDADE GESTACIONAL:
100 - 130 DIAS



LOTE
243 B
BATERIA BE

138421TUL1

CEIP Nº 138421TUL1
MATRIZ CEIP • 29/07/2021
PESO: **530** KG

GENEALOGIA

KATMANDU AJ
VICENTE TUL
739404AJ

COBRE AJ
IMEDIATO TUL
176509TUL

LETRADO TUL

X

442218TUL

ESPECIAL TUL
479814TUL
244511PA PRECOCE

KATMANDU AJ
419314TUL
192701TUL

PROVA

ÍNDICES

	DEP	DECA	TOP
INDD <small>G</small>	9.46	3	23%
INDF <small>G</small>	10.06	2	14%
RMAT <small>G</small>	7.40	3	

DESMAMA

	DEP	DECA	TOP
PN	-0.66	1	9%
D160	5.62	2	12%
GD	2.64	2	13%
CD	0.15	2	13%
PD	0.12	2	20%
MD	0.1	3	26%
UD	0.06	4	37%

SOBREANO

	DEP	DECA	TOP
D240	48.1	1	0.9%
GS	5.78	1	0.9%
D400	53.72	1	4%
GNS	8.42	1	3%
CS	0.23	1	5%
PS	0.32	1	3%
MS	0.25	1	8%
US	0.11	3	26%
PEI	N/D	N/D	N/D
IFRIG	3.10	2	
IPPg	-1.08	5	



CLIQUE NA IMAGEM PARA ASSISTIR O VÍDEO DO LOTE

PRENHEZ:
TJ TUL P19 E P20

IDADE GESTACIONAL:
100 - 130 DIAS



LOTE
243 C
BATERIA BE

298421TUL1

CEIP N° 298421TUL1
MATRIZ CEIP • 11/09/2021
PESO: **518 KG**

GENEALOGIA

RALEIGH AJ
MACAMBIRA AJ
631194AJ

BAKEWELL AJ
TOMMY TUL
656410AJ

LITIO AJ

X

238018TUL

KULAL AJ
806002AJ
875199AJ

CHARRUA AJ
076912TUL PRECOCE
120005TUL

PROVA

ÍNDICES

	DEP	DECA	TOP
INDD <small>G</small>	19.73	1	6%
INDF <small>G</small>	14.79	1	6%
RMAT <small>G</small>	17.42	1	

DESMAMA

	DEP	DECA	TOP
PN	0.52	9	87%
D160	12.31	1	0.8%
GD	5.79	1	0.9%
CD	0.28	1	1%
PD	0.26	1	3%
MD	0.24	1	5%
UD	-0.4	10	99%

SOBREANO

	DEP	DECA	TOP
D240	62.85	1	0.4%
GS	7.55	1	0.5%
D400	75.16	1	0.9%
GNS	13.34	1	0.6%
CS	0.33	1	1%
PS	0.34	1	3%
MS	0.32	1	3%
US	-0.38	10	99%
PEI	N/D	N/D	N/D
IFRIG	-0.93	7	
IPPg	-0.06	5	



CLIQUE NA IMAGEM PARA ASSISTIR O VÍDEO DO LOTE

PRENHEZ:
TJ TUL P19 E P20

IDADE GESTACIONAL:
100 - 130 DIAS



LOTE
243 D
BATERIA BE

302921TUL

CEIP N° 302921TUL
MATRIZ CEIP • 15/09/2021
PESO: **500 KG**

GENEALOGIA

DIAMANTE CFM

OLIMPO CFM

SF405796

BARBARO CFM

CFM QUORUM

LG035109

CH428406

X

MACAMBIRA AJ

LITIO AJ

806002AJ

415716TUL

TULRMNE13

400613TUL

423409PA

PROVA

ÍNDICES

	DEP	DECA	TOP
INDD G	16.24	1	10%
INDF G	11.66	1	10%
RMAT G	*	*	

DESMAMA

	DEP	DECA	TOP
PN	-0.37	3	23%
D160	12.53	1	0.8%
GD	5.89	1	0.9%
CD	0.32	1	0.9%
PD	0.07	4	31%
MD	0.1	3	26%
UD	0.12	3	22%

SOBREANO

	DEP	DECA	TOP
D240	43.21	1	1%
GS	5.19	1	2%
D400	55.73	1	3%
GNS	11.08	1	0.9%
CS	0.41	1	0.7%
PS	0.19	2	13%
MS	0.21	2	12%
US	0.04	4	40%
PEI	N/D	N/D	N/D
IFRIG	*	*	
IPPg	*	*	



CLIQUE NA IMAGEM PARA ASSISTIR O VÍDEO DO LOTE

PRENHEZ:
TJ TUL P19 E P20

IDADE GESTACIONAL:
100 - 130 DIAS



LOTE

243 E

BATERIA BE

471521TUL3

CEIP Nº 471521TUL3
MATRIZ CEIP • 11/08/2021
PESO: **514** KG

GENEALOGIA

COBRE AJ
IMEDIATO TUL
176509TUL

BANDEIRANTE J
PARDO FM
7071106FM

IRON TUL

X

135618TUL

MAORI AJ
249512TUL PRECOCE
002210AJN

TORPEDO PA PRECOCE
204511PA PRECOCE
237404PA

PROVA

ÍNDICES

	DEP	DECA	TOP
INDD G	10.96	2	20%
INDF G	10.53	2	13%
RMAT G	*	*	

DESMAMA

	DEP	DECA	TOP
PN	-0.09	5	43%
D160	3.77	3	22%
GD	1.77	3	23%
CD	0.2	1	6%
PD	0.27	1	3%
MD	0.24	1	5%
UD	-0.03	6	59%

SOBREANO

	DEP	DECA	TOP
D240	17.42	2	19%
GS	2.09	2	20%
D400	21.18	3	25%
GNS	3.86	2	20%
CS	0.32	1	1%
PS	0.38	1	1%
MS	0.32	1	3%
US	-0.11	8	77%
PEI	N/D	N/D	N/D
IFRIG	*	*	
IPPg	*	*	



CLIQUE NA IMAGEM PARA ASSISTIR O VÍDEO DO LOTE

PRENHEZ:
TJ TUL P19 E P20

IDADE GESTACIONAL:
100 - 130 DIAS

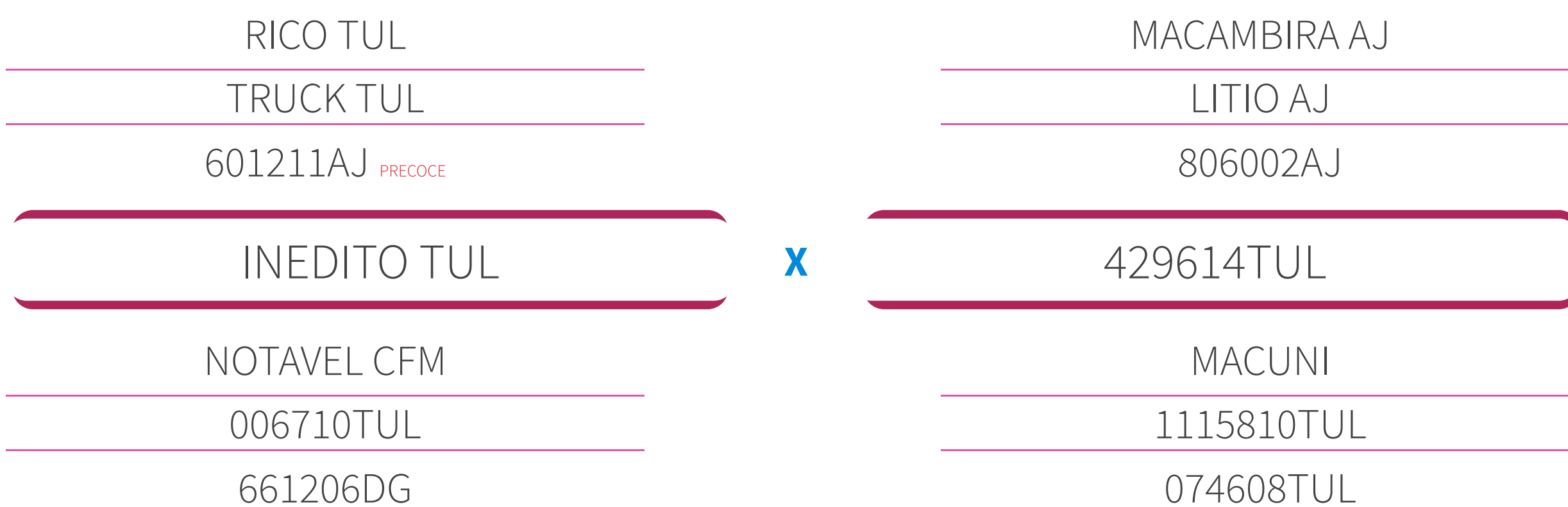


LOTE
244 A
BATERIA **BF**

1416621TUL

CEIP N° 1416621TUL
MATRIZ CEIP • 06/11/2021
PESO: **386** KG

GENEALOGIA



PROVA

ÍNDICES

	DEP	DECA	TOP
INDD G	18.08	1	8%
INDF G	14.34	1	6%
RMAT G	*	*	

DESMAMA

	DEP	DECA	TOP
PN	-0.15	4	38%
D160	6.4	1	9%
GD	3.01	1	10%
CD	0.24	1	3%
PD	0.44	1	0.6%
MD	0.44	1	0.6%
UD	-0.11	8	77%

SOBREANO

	DEP	DECA	TOP
D240	16.39	2	20%
GS	1.97	3	21%
D400	22.79	3	23%
GNS	4.98	2	14%
CS	0.45	1	0.5%
PS	0.54	1	0.5%
MS	0.56	1	0.5%
US	-0.12	8	78%
PEI	N/D	N/D	N/D
IFRIG	*	*	
IPPg	*	*	



CLIQUE NA IMAGEM PARA ASSISTIR O VÍDEO DO LOTE

PRENHEZ:
TJ TUL P19 E P20

IDADE GESTACIONAL:
100 - 130 DIAS



LOTE
244 B
BATERIA **BF**

406521TUL

CEIP N° 406521TUL
MATRIZ CEIP • 09/11/2021
PESO: **399** KG

GENEALOGIA

RICO TUL
TRUCK TUL
601211AJ PRECOCE

MACAMBIRA AJ
LITIO AJ
806002AJ

INEDITO TUL

X

592117TUL

NOTAVEL CFM
006710TUL
661206DG

BACKUP CFM
291008TUL
170505TUL

PROVA

ÍNDICES

	DEP	DECA	TOP
INDD <small>G</small>	15.23	2	12%
INDF <small>G</small>	10.49	2	13%
RMAT <small>G</small>	*	*	

DESMAMA

	DEP	DECA	TOP
PN	0.32	8	76%
D160	5.01	2	15%
GD	2.35	2	16%
CD	0.22	1	4%
PD	0.38	1	0.8%
MD	0.39	1	0.8%
UD	-0.08	7	69%

SOBREANO

	DEP	DECA	TOP
D240	-2.62	6	56%
GS	-0.31	6	56%
D400	2.39	5	48%
GNS	2.04	4	33%
CS	0.34	1	0.9%
PS	0.44	1	0.8%
MS	0.45	1	0.8%
US	-0.02	6	57%
PEI	N/D	N/D	N/D
IFRIG	*	*	
IPPg	*	*	



CLIQUE NA IMAGEM PARA ASSISTIR O VÍDEO DO LOTE

PRENHEZ:
TJ TUL P19 E P20

IDADE GESTACIONAL:
100 - 130 DIAS



LOTE
244 C
BATERIA **BF**

409521TUL

CEIP N° 409521TUL
MATRIZ CEIP • 06/11/2021
PESO: **405 KG**

GENEALOGIA

NAVAJO AJ

TANNAT AJ

513705AJ

COMANDO TUL

URUS TUL

359814TUL

IMPAR TUL

X

132119TUL

NOTAVEL CFM

006710TUL

661206DG

MARFIN PA

211111PA PRECOCE

87404PA PRECOCE

PROVA

ÍNDICES

	DEP	DECA	TOP
INDD <small>G</small>	12.01	2	17%
INDF <small>G</small>	12.59	1	9%
RMAT <small>G</small>	*	*	

DESMAMA

	DEP	DECA	TOP
PN	-0.2	4	35%
D160	5.43	2	13%
GD	2.55	2	14%
CD	0.16	2	11%
PD	0.21	1	8%
MD	0.22	1	7%
UD	0.12	3	23%

SOBREANO

	DEP	DECA	TOP
D240	27.24	1	8%
GS	3.27	1	9%
D400	32.67	2	14%
GNS	5.82	1	10%
CS	0.26	1	4%
PS	0.35	1	2%
MS	0.31	1	4%
US	0.14	2	19%
PEI	N/D	N/D	N/D
IFRIG	*	*	
IPPg	*	*	



CLIQUE NA IMAGEM PARA ASSISTIR O VÍDEO DO LOTE

PRENHEZ:
TJ TUL P19 E P20

IDADE GESTACIONAL:
100 - 130 DIAS



LOTE
244 D
BATERIA **BF**

518721TUL

CEIP N° 518721TUL
MATRIZ CEIP • 19/01/2022
PESO: **385 KG**

GENEALOGIA

NAVAJO AJ

TANNAT AJ

513705AJ

IMPAR TUL

NOTAVEL CFM

006710TUL

661206DG

X

NOTAVEL CFM

TRIUNFO TUL

100303TUL

385719TUL

DVORAK AJ

541009AJN

700006AJ

PROVA

ÍNDICES

	DEP	DECA	TOP
INDD G	23.71	1	3%
INDF G	22.91	1	0.9%
RMAT G	*	*	

DESMAMA

	DEP	DECA	TOP
PN	0.34	8	77%
D160	11.3	1	0.9%
GD	5.31	1	1%
CD	0.28	1	1%
PD	0.38	1	0.8%
MD	0.41	1	0.7%
UD	0.11	3	25%

SOBREANO

	DEP	DECA	TOP
D240	63.03	1	0.4%
GS	7.57	1	0.5%
D400	74.33	1	0.9%
GNS	12.88	1	0.7%
CS	0.38	1	0.8%
PS	0.5	1	0.6%
MS	0.46	1	0.8%
US	0.13	3	21%
PEI	N/D	N/D	N/D
IFRIG	*	*	
IPPg	*	*	



CLIQUE NA IMAGEM PARA ASSISTIR O VÍDEO DO LOTE

PRENHEZ:
TJ TUL P19 E P20

IDADE GESTACIONAL:
100 - 130 DIAS



LOTE

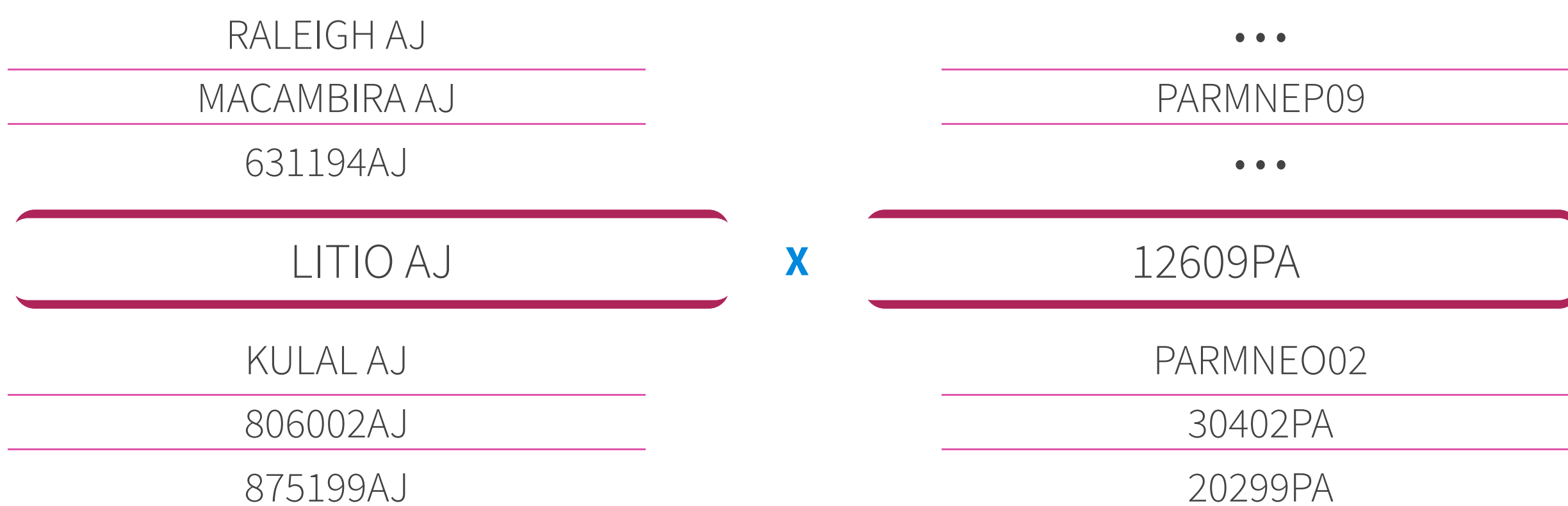
244 E

BATERIA **BF**

528421TUL

CEIP N° 528421TUL
MATRIZ CEIP • 28/01/2022
 PESO: **399** KG

GENEALOGIA



PROVA

ÍNDICES

	DEP	DECA	TOP
INDD G	20.75	1	5%
INDF G	17.78	1	3%
RMAT G	*	*	

DESMAMA

	DEP	DECA	TOP
PN	0.25	7	70%
D160	10.14	1	2%
GD	4.77	1	2%
CD	0.24	1	3%
PD	0.31	1	1%
MD	0.35	1	1%
UD	0.02	5	45%

SOBREANO

	DEP	DECA	TOP
D240	44.55	1	1%
GS	5.35	1	1%
D400	54.69	1	4%
GNS	10.12	1	1%
CS	0.29	1	2%
PS	0.37	1	2%
MS	0.38	1	1%
US	-0.07	7	67%
PEI	N/D	N/D	N/D
IFRIG	*	*	
IPPg	*	*	



CLIQUE NA IMAGEM PARA ASSISTIR O VÍDEO DO LOTE

PRENHEZ:
TJ TUL P19 E P20

IDADE GESTACIONAL:
100 - 130 DIAS



LOTE
245
BATERIA **BG**

458321TUL3

CEIP Nº 458321TUL3
MATRIZ CEIP • 31/08/2021
PESO: **548 KG**

IRMÃ PRÓPRIA DE 3 TOUROS DE CENTRAL
BARBARO TUL
Alta
BLACK TUL
Accelerated Genetics do Brasil
BANDIDO TUL
Select Sires

GENEALOGIA

COBRE AJ

IMEDIATO TUL

176509TUL

APOLLO TUL PRECOCE

TURBO TUL PRECOCE

323613TUL

ICONE TUL

X

188718TUL

BACKUP CFM

225012TUL PRECOCE

118206TUL

KATMANDU AJ

224914TUL

047810TUL PRECOCE

PROVA

ÍNDICES

	DEP	DECA	TOP
INDD <small>G</small>	30.83	1	0.9%
INDF <small>G</small>	23.2	1	0.9%
RMAT <small>G</small>	*	*	

DESMAMA

	DEP	DECA	TOP
PN	0.29	8	74%
D160	14.24	1	0.6%
GD	6.7	1	0.7%
CD	0.44	1	0.3%
PD	0.49	1	0.3%
MD	0.53	1	0.3%
UD	0.04	5	42%

SOBREANO

	DEP	DECA	TOP
D240	49.29	1	0.8%
GS	5.92	1	0.9%
D400	63.53	1	2%
GNS	12.62	1	0.7%
CS	0.48	1	0.4%
PS	0.46	1	0.8%
MS	0.54	1	0.5%
US	0.07	4	34%
PEI	N/D	N/D	N/D
IFRIG	*	*	
IPPg	*	*	



CLIQUE NA IMAGEM PARA ASSISTIR O VÍDEO DO LOTE

PRENHEZ:
TJ TUL P19 E P20

IDADE GESTACIONAL:
100 - 130 DIAS



REGULAMENTO DO LEILÃO

O presente regulamento estabelecerá as normas que serão observadas durante o leilão, sendo que seu cumprimento será obrigatório a todos aqueles que, na condição de convidados, participantes e/ou promotores do evento, quiserem promover a aquisição ou venda de animal(is) ou produto(s) agrobusiness, ou como mero espectador.

1. DEFINIÇÕES

1.1 Considera-se LEILÃO o evento que visa a comercialização de animal(is) e/ou produto(s), pela melhor oferta de valores, efetuada de forma aberta e aceita por um leiloeiro.

1.2 Considera-se EMPRESA LEILOEIRA a empresa responsável pela organização e coordenação do leilão. O presente leilão será coordenado e organizado pela Central Leiloes Ltda.

1.3 Considera-se LEILOEIRO a pessoa inscrita no Sindicato Nacional dos Leiloeiros Rurais, detentor de fé-pública, e que será responsável pela recepção das propostas de ofertas aos lotes comercializados, bem como pela batida do martelo e concretização do negócio.

1.4 Considera-se PROMOTOR DO EVENTO a(s) pessoa(s), física(s) ou jurídica(s), que for(em) responsável(is) pela promoção do evento e arregimentação do(s) animal(is) ou produto(s) para serem comercializados no leilão.

1.5 Considera-se CONVIDADO a pessoa, física ou jurídica, que for proprietária de animal(is) ou produto(s) que será(o) comercializado(s) no leilão. Ao convidado também será permitida a realização de compras no leilão.

1.6 Considera-se PARTICIPANTE todo aquele que comparecer no leilão e que tenha interesse na compra de animal(is) ou produto(s) comercializado(s) no evento, ou como mero espectador.

1.7 Considera-se COMISSÃO DE COMPRA a comissão paga pelo comprador do(s) animal(is) / produto(s) à EMPRESA LEILOEIRA, que será anunciada pelo leiloeiro no início do leilão, cujo percentual incidirá sobre o valor total de cada lote apregoado.

1.8 Considera-se COMISSÃO DE VENDA a comissão paga pelo proprietário do(s) animal(is) / produto(s) ao PROMOTOR DO EVENTO / EMPRESA LEILOEIRA.

1.9 Considera-se PRODUTO tudo que não seja semovente e que possa ser comercializado em leilão, tais como: embrião, sêmen, etc.

1.10 Considera-se LANCE DE DEFESA o lance ofertado pelo próprio proprietário do animal(is) ou produto(s), quando não alcançado o preço esperado por este junto ao leilão. Nesta hipótese, o proprietário será responsável pelo pagamento das comissões de compra e venda acima previstas.

1.11 Considera-se LOTE o grupo de animais ou o animal individualmente e/ou de produtos a serem colocados à venda através de leilão, devidamente identificado no catálogo.

2. CADASTRO:

2.1 Todo aquele que pretenda apresentar lance no leilão deverá estar previamente cadastrado junto à Central Leiloes Ltda, podendo encaminhar tal solicitação à empresa leiloeira com antecedência, para fins de análise e aprovação prévia dos cadastros. Nesta hipótese, o pedido de cadastramento importará em autorização automática à empresa leiloeira de consulta de informações do solicitante junto ao SERASA ou outros órgãos de proteção ao crédito.

2.2 A Central Leiloes Ltda disponibilizará aos convidados e participantes um escritório no local do evento, podendo o cadastro ser efetuado neste local. Nesta hipótese, toda compra efetuada pelo convidado ou participante ficará condicionada à posterior aprovação do cadastro, bem como aceitação pelo VENDEDOR.

2.3 A presença dos convidados ou participantes no recinto do leilão importará em imediata autorização à Central Leiloes Ltda em promover consultas sobre os mesmos junto ao SERASA ou outros órgãos de proteção ao crédito.

2.4 Os empregados da Central Leiloes Ltda não estão autorizados a avaliar ou endossar qualquer comprador junto ao leilão.

2.5 A existência de cadastro não dispensará a necessidade de apresentação de avalista, caso seja solicitado pelo VENDEDOR ou pela Central Leiloes Ltda.

2.6 Será permitida a compra de animal(is) / produto(s) mediante procuração por Instrumento Público, a qual deverá ser específica para aquele evento e deverá conter o valor máximo autorizado pelo outorgante e desde que este possua cadastro aprovado junto à Central Leiloes Ltda, que permanecerá com referida procuração.

2.7 A Central Leiloes Ltda atua como intermediária das transações,

sendo responsável pela organização e coordenação do evento, não se responsabilizando pelo inadimplemento do comprador, seja em relação ao valor do(s) produto(s) / animal(is) adquirido(s), seja em relação às comissões de venda. Portanto, cabe ao vendedor manifestar-se sobre o cadastro do comprador antes da assinatura do contrato de compra e venda, bem como exigir a assinatura de avalista antes da formalização deste contrato.

3. DO LEILOEIRO:

3.1 O leilão será realizado por um LEILOEIRO RURAL, devidamente inscrito nos órgãos próprios, sendo que a venda considerará efetuada com a batida do martelo, momento em que as partes, compradores e vendedores, estarão obrigados ao cumprimento do negócio fechado, exceto na hipótese de não aprovação do cadastro do comprador, na forma do item 02 supra.

3.2 Poderá o leiloeiro, durante o leilão, promover as alterações das presentes normas, estabelecer outras regras, alterar as disposições do catálogo, de lotes ou condições de pagamento, instituir preços mínimos, sem direito de reclamação ou indenização por parte dos convidados ou participantes.

4. DISPOSIÇÕES ESPECÍFICAS PARA LEILÃO DE PRENHEZES:

4.1 Salvo estipulação em contrário, nos casos de livre acasalamento ou embrião a ser coletado, a primeira parcela será considerada como sinal de negócio e devidas no ato. As demais parcelas somente poderão ser exigidas do(s) COMPRADOR(es) após o recebimento ou a retirada da(s) prenhez(es) confirmada(s). Caso o VENDEDOR tenha recebido antecipadamente alguma parcela e a prenhez não consiga se realizar o VENDEDOR restituirá ao(s) COMPRADOR(es) o valor recebido.

4.2. PRENHEZES RECEPTORAS:

4.2.1. O VENDEDOR se responsabiliza em apresentar a(s) receptora(s) em perfeitas condições físicas, com boa habilidade maternal, a fim de bem criar o embrião.

4.2.2. O COMPRADOR, por sua vez, se compromete a mantê-la(s) sob as mesmas condições de manejo e trato, a fim de não prejudicar o desenvolvimento do embrião adquirido.

4.2.3. O COMPRADOR deverá comunicar imediatamente o VENDEDOR em caso de óbito da receptora e/ou da "cria", bem como de qualquer intercorrência que venha a surgir durante o período gestacional.

4.3. EMBRIÕES A SEREM COLETADOS:

4.3.1. É de responsabilidade de VENDEDOR a coleta e transferência do referido acasalamento, tendo o prazo máximo de 90 dias para a entrega da receptora prenhe, a contar da data da assinatura do presente Contrato, findo o qual poderá o COMPRADOR optar, em comum acordo com o VENDEDOR, escolher outro acasalamento já realizado, de igual importância e valor.

4.4. LIVRES ACASALAMENTOS:

4.4.1. O VENDEDOR oferece a doadora para ser acasalada com o touro da escolha do COMPRADOR, ficando a mesma na propriedade do titular.

4.4.2. O COMPRADOR tem o prazo máximo de 30 dias para enviar o sêmen do reprodutor escolhido, ou autorizar o proprietário da doadora a acasalá-la segundo seu critério.

4.4.3. Todas as despesas provenientes do transporte e aquisição de sêmen que porventura possam ocorrer, serão de inteira responsabilidade do COMPRADOR.

4.4.4. Do acasalamento em questão o COMPRADOR terá direito a apenas uma prenhez proveniente da lavagem, salvo disposição em contrário e acordado entre as partes. Terá também direito a optar se tal prenhez será sexada de macho ou fêmea.

4.4.5. O VENDEDOR garante ao COMPRADOR que a prenhez adquirida venha a nascer com saúde, com garantia de receber RGN (registro geral de nascimento) e RGD (registro geral definitivo).

4.4.6. Caso o produto nascido não preencha os requisitos mencionados no item anterior, deverá o VENDEDOR substituir o produto, caso não possua o mesmo acasalamento, de comum acordo com o COMPRADOR, substituí-lo por outro já nascido de igual categoria e valor.

4.5 A(s) prenhez(es) será(ão) entregue(s) por malha viária, podendo ainda o COMPRADOR retirá-la da propriedade de origem, sob sua conta e responsabilidade.

5. DISPOSIÇÕES ESPECÍFICAS PARA LEILÃO DE SÊMEN:

5.1. O VENDEDOR responde pela qualidade do sêmen de animal de sua propriedade posto a venda.

5.2. Todo lote de sêmen deverá estar à disposição do COMPRADOR

para ser retirado em local previamente estipulado. Nos casos em que a entrega do sêmen for feita por empresa de coleta, as despesas decorrentes deste procedimento correrão por conta e risco COMPRADOR.

Quando o sêmen de animal, comercializado for do estoque particular do VENDEDOR, o COMPRADOR deverá providenciar botijão para o transporte, correndo por conta deste todo e qualquer risco.

5.3. Caso queira, poderá o COMPRADOR, no ato da retirada, testar a qualidade do sêmen adquirido, em sendo este raro, desde que seja realizado por profissionais credenciados por uma das centrais de coleta do país.

6. DISPOSIÇÕES GERAIS PARA TODOS OS LEILÕES:

6.1. O leiloeiro apregoará, no início de cada lote, o valor do lance que, multiplicado pelo número de parcelas determinadas, formará o preço total de venda e compra do(s) animal(is)/ produto(s). Também será informada a condição de cada venda, data de vencimento das parcelas, condições gerais do(s) produto(s) ou a(s) condição(ões) física(s) do(s) animal(is) referentes a cada lote.

6.2. Os leilões referentes à gado de elite, embrião e sêmen serão realizados com CLÁUSULA DE RESERVA DE DOMÍNIO, que abrangerá inclusive as “crias” advindas destes, conforme disposto no artigo 95 do Código Civil.

6.3. Excetuando o disposto no item 2. deste Regulamento (aprovação de cadastro), as vendas efetuadas durante o leilão são irrevogáveis e irratificáveis, obrigando comprador e vendedor ao seu cumprimento, por si e por seus herdeiros ou sucessores.

6.4. Ainda que existente índice deflacionário divulgado pelo Governo Federal, os preços estabelecidos no leilão não serão alterados.

6.5. Caberá ao comprador o pagamento do ICMS e ao vendedor o recolhimento do mesmo, referente ao lote adquirido, devendo o segundo informar a Central Leilões Ltda o número de inscrição junto à Receita Estadual.

6.6. A participação no leilão de qualquer pessoa, seja comprador ou vendedor, implicará na presunção de aceitação de todas as normas previstas neste Regulamento, e, face disponibilização deste Regulamento a todos que se encontram presentes no recinto do leilão através do catálogo, não poderá alegar desconhecimento para eximir de seu cumprimento.

6.7. Compradores domiciliados fora do país deverão informar-se no escritório sobre as condições que regem a compra e venda, que no caso presente somente se operará com o pagamento à vista, em moeda corrente do país, no ato do negócio.

6.8. Salvo estabelecido de forma diversa, por escrito, antes do leilão, o comprador será responsável pelo pagamento da comissão de compra, a qual recai sobre o valor do lote no momento da batida do martelo, em favor da EMPRESA LEILOEIRA, cujo percentual será divulgado pelo leiloeiro no início do evento.

6.9. Salvo estabelecido de forma diversa, por escrito, antes do leilão, o vendedor será responsável pelo pagamento da comissão de venda, a qual recai sobre o valor do lote no momento da batida do martelo, em favor do PROMOTOR DO EVENTO / EMPRESA LEILOEIRA, cujo percentual foi acordado anteriormente entre as partes.

6.10. As taxas do leilão, assim como as comissões, para comprador e vendedor, são irrevogáveis e irratificáveis. No caso da não concretização do negócio após o remate, a parte responsável pelo cancelamento do negócio arcará com as mesmas em sua totalidade.

6.11. Em caso de pagamento à vista das parcelas de compra, o desconto poderá ser concedido pelo vendedor, mas tal desconto não recairá sobre as comissões em favor da Leiloeira.

6.12. No lance de defesa, conforme definição do item 1.10 deste regulamento, o proprietário do animal será responsável pelo pagamento da comissão de compra e venda em favor do PROMOTOR DO EVENTO / EMPRESA LEILOEIRA, sobre o valor do lote no momento da batida do martelo.

6.13. Não serão aceitos pagamentos das parcelas vencíveis no ato da compra com cheques de terceiros.

6.14. Todos os pagamentos efetuados em cheque somente serão considerados quitados com a respectiva compensação.

6.15. As GTAS (Guias de Trânsito dos Animais) serão emitidas exclusivamente em nome do comprador e não poderão ser transferidas a terceiros.

6.16. Os catálogos do leilão são de responsabilidade dos vendedores, não sendo a Central Leilões Ltda responsável por eventuais erros constantes nestes, os quais inclusive poderão ser retificados pelo leiloeiro.

6.17. Quando da batida do martelo os lances forem simultâneos entre dois compradores, o leiloeiro pedirá o retorno do animal à

pista e reiniciará a venda dos mesmos, a partir do lance em questão, para o desempate.

6.18 – Serão de exclusiva responsabilidade do VENDEDOR o(s) animal(is) colocado(s) a leilão estar(em) saudável(eis), com toda a documentação sanitária atualizada, bem como sua guarda, manutenção e segurança, durante o tempo em que se mantiver(em) no local do leilão, seja no estábulo, em sua propriedade, para os casos de Leilão Virtual, em trânsito ou enquanto estiverem sendo exibidos na pista, até o momento da batida do martelo, passando então, tais responsabilidades a serem exclusivas do COMPRADOR, não restando à Central Leilões Ltda. nenhum ônus sobre o itens mencionados, bem como, em caso de acidente e danos que, eventualmente, venha(m) a ocorrer com o(s) animal(is).

6.18.1 – É de responsabilidade do VENDEDOR a veracidade de todas as informações fornecidas à leiloeira referente ao(s) animal(is) e/ou produto(s) colocado(s) a leilão. Bem como, fica o VENDEDOR responsável, cível e criminalmente pela omissão de informar a empresa Leiloeira sobre qualquer intercorrência relacionadas ao(s) animal(is) e/ou produto(s) até o momento do leilão.

6.18.2 – Após a batida do martelo, a venda será considerada irratificável e irrevogável, correndo a partir de então, por conta e risco do COMPRADOR, a vida e integridade física do(s) animal(is), razão pela qual, é facultado a este COMPRADOR, caso opte e se responsabilize pelas despesas, contratar cobertura securitária ao(s) animal(is) arrematados.

6.18.3 – A morte do(s) animal(is), com seguro ou não, anomalias físicas encontradas no animal(is) por exames radiológicos ou outros, perda de prenhes, estado do(s) animal(is) no ato da entrega pelo VENDEDOR e outros motivos não inerentes ao momento da venda) a leiloeira não se obriga nos termos deste regulamento.

6.18.4 – Tanto para os leilões presenciais, bem como para os leilões virtuais, após a batida do martelo, fica facultado entre VENDEDOR e COMPRADOR decidirem o momento mais apropriado para o transporte do(s) animal(is). Porém, os riscos inerentes ao(s) animal(is) arrematados até o momento do seu transporte, correrá por conta exclusiva do COMPRADOR, não podendo o VENDEDOR ficar responsável pela vida e integridade física do(s) animal(is) até seu efetivo embarque para transporte, salvo comprovada sua exclusiva culpa.

6.19. No caso de comercialização efetuada através de canal fechado de televisão (Leilões Virtuais), o vendedor compromete-se a entregar o(s) animal(is) (independente do local de entrega), somente quando tiver em sua posse a respectiva documentação de venda, devidamente assinada pelo comprador, eximindo a Central Leilões Ltda de qualquer responsabilidade se a presente cláusula não for cumprida.

7. DA AUTORIZAÇÃO DE USO DO NOME, IMAGEM E VOZ DOS PRESENTES AO LEILÃO:

7.1. A entrada da pessoa no recinto do leilão importará na presunção em favor da EMPRESA LEILOEIRA e do PROMOTOR DO EVENTO, sem ônus a estes, ao uso de seus NOMES, IMAGENS e SOM durante a realização do evento, bem como após a ocorrência deste para fins de divulgação do resultado final alcançado. Autorizam, também, a divulgação em periódicos e em site de todas as informações referentes ao leilão, tais como: nome do comprador, do vendedor, do animal ou produto comercializado e o valor efetivo da transação. Finalmente, fica autorizada a gravação de todas as imagens do leilão e dos participantes, bem como a transmissão ao vivo destas por canal fechado de televisão e, ainda, a divulgação de fotos em periódicos e em site próprio da EMPRESA LEILOEIRA.

8. DO CONTRATO DE COMPRA E VENDA:

8.1. Ao final da venda de cada lote a Central Leilões Ltda promoverá a emissão do contrato de compra e venda, bem como das notas promissórias referentes ao leilão, as quais serão assinadas imediatamente pelo vendedor e comprador. As notas fiscais referentes às vendas, que deverão ser emitidas pelos vendedores, bem como a nota fiscal da comissão de compra a ser emitida pela empresa leiloeira, serão efetuadas posteriormente.

8.2. Ficam fazendo parte integrante do contrato de compra e venda todas as regras constantes neste regulamento, bem como outras que forem estabelecidas pelo leiloeiro durante o leilão.

“É proibida a reprodução em parte ou no todo”.

Top Tulipa ^{Leilão}

Edição 2023

**29 DE JULHO
13 HORAS**

PRESENCIAL DA FAZENDA TULIPA
CAMPINORTE/GO

LEILOEIRA



TRANSMISSÃO



RETRANSMISSÃO



www.centralleiloes.com.br/ctv



LANCE RURAL